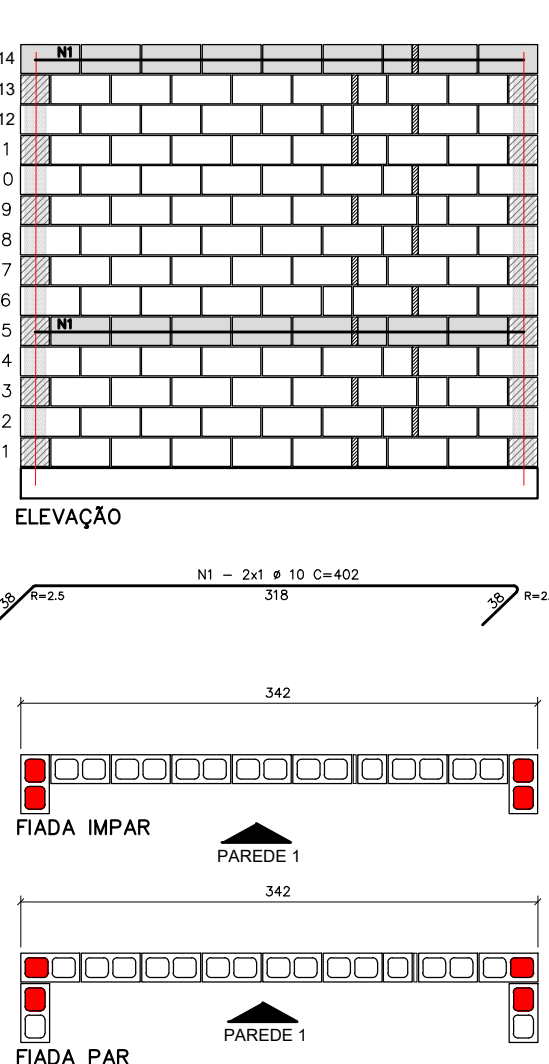


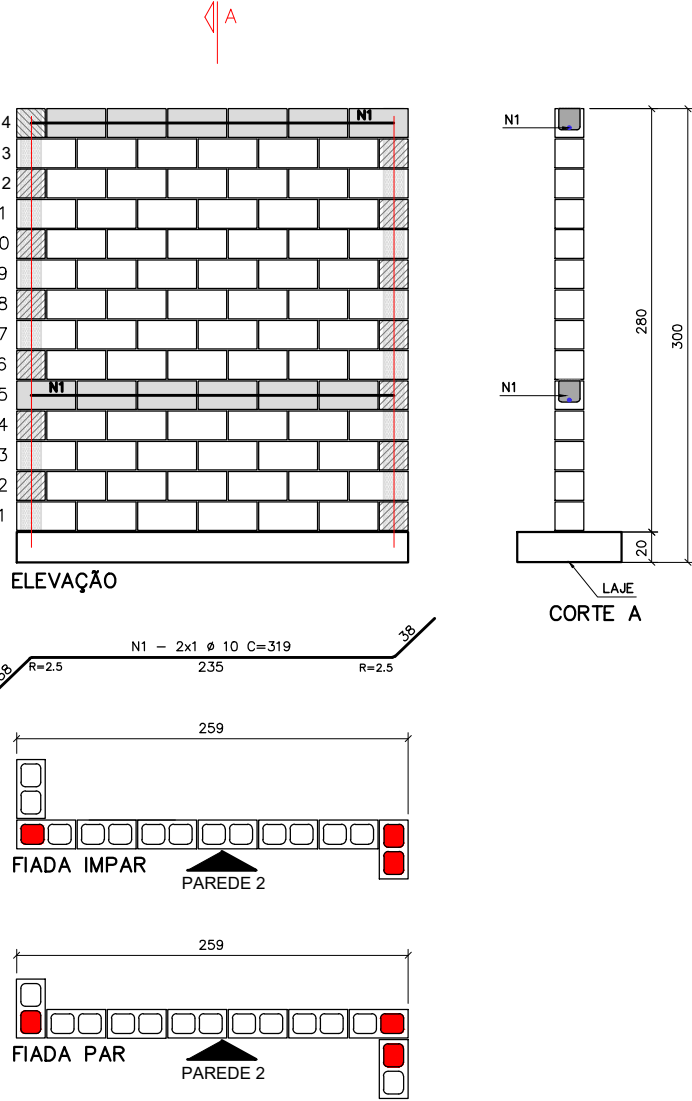
PAREDE 1

ESCALA 1:50



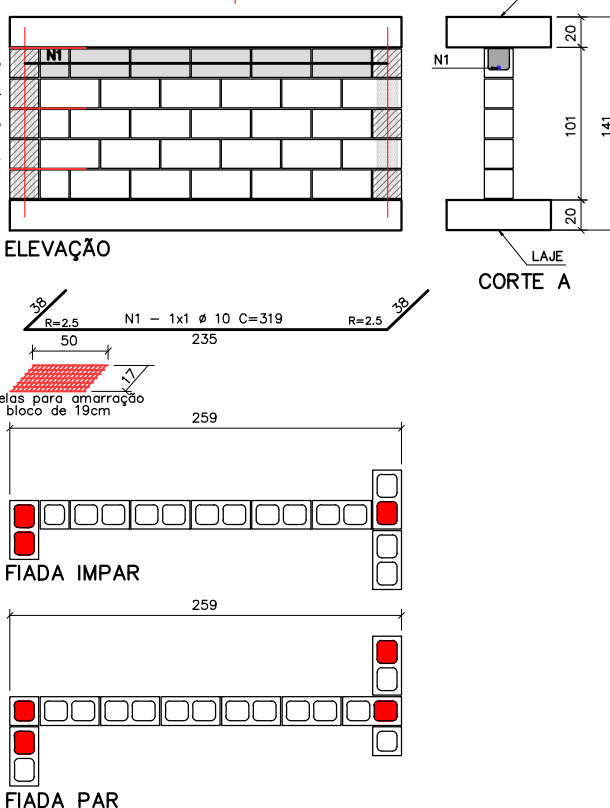
PAREDE 2

ESCALA 1:50



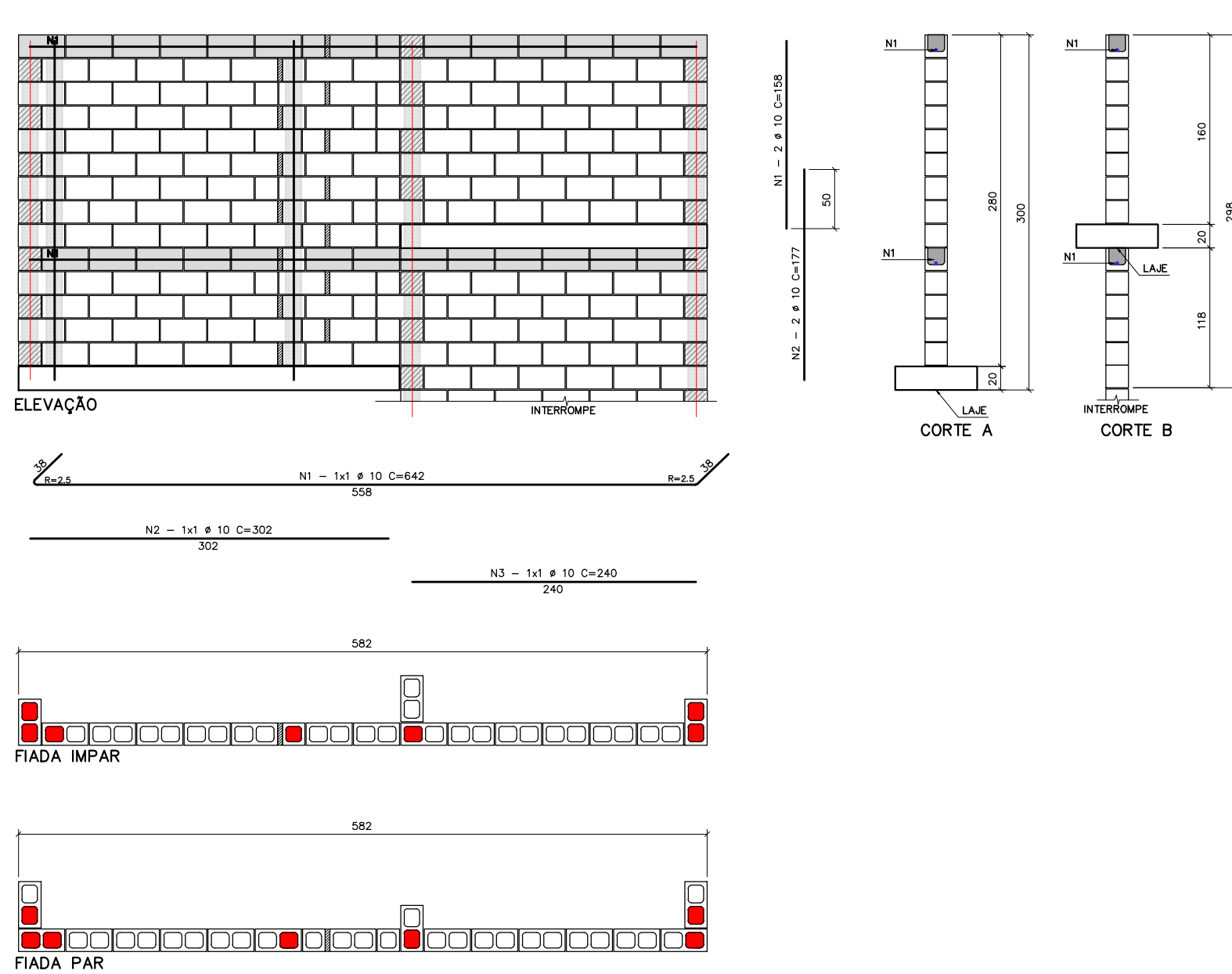
PAREDE 3

ESCALA 1:50



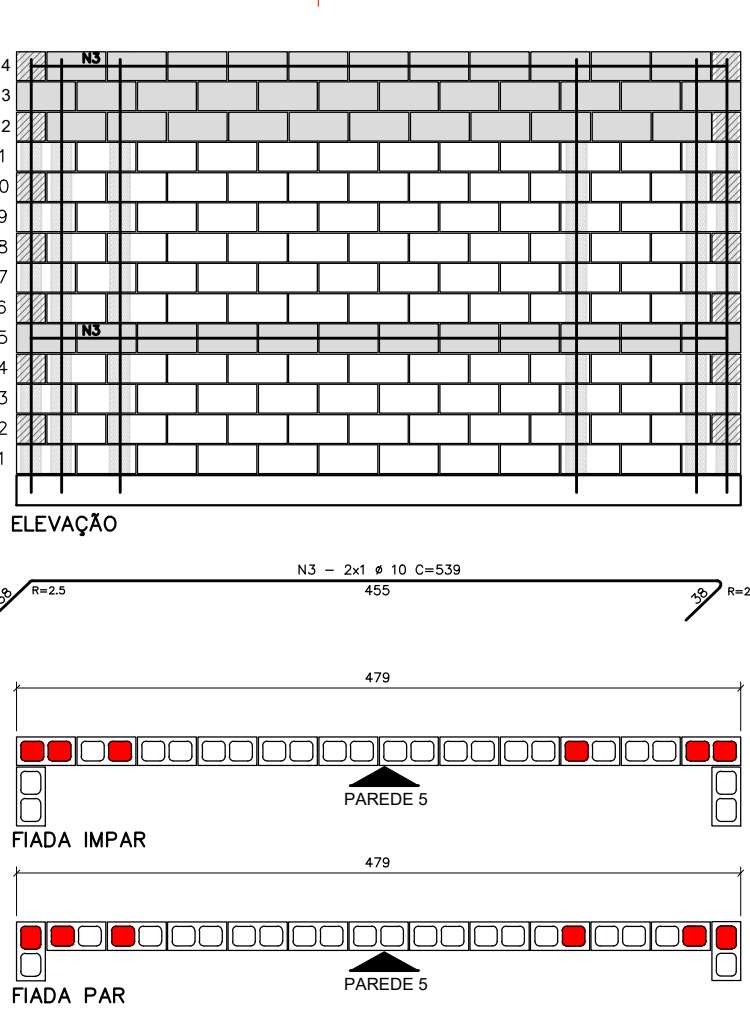
PAREDE 4

ESCALA 1:50



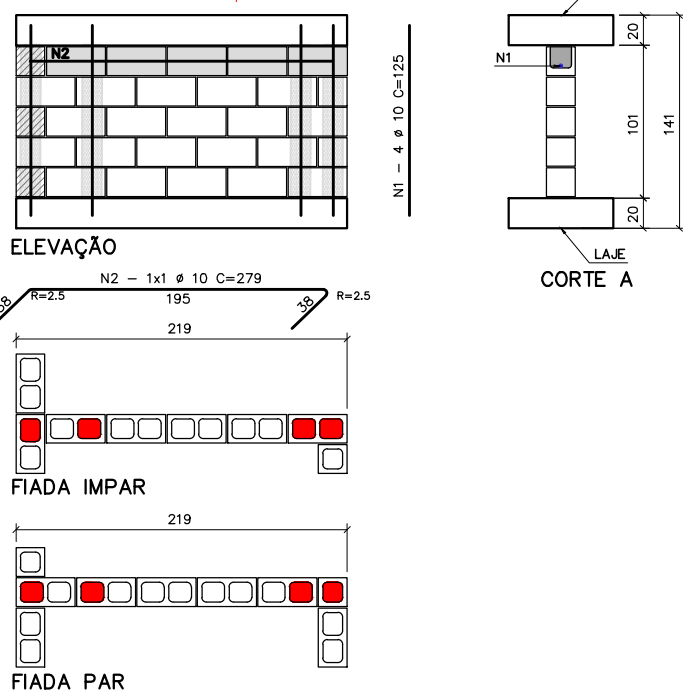
PAREDE 5

ESCALA 1:50



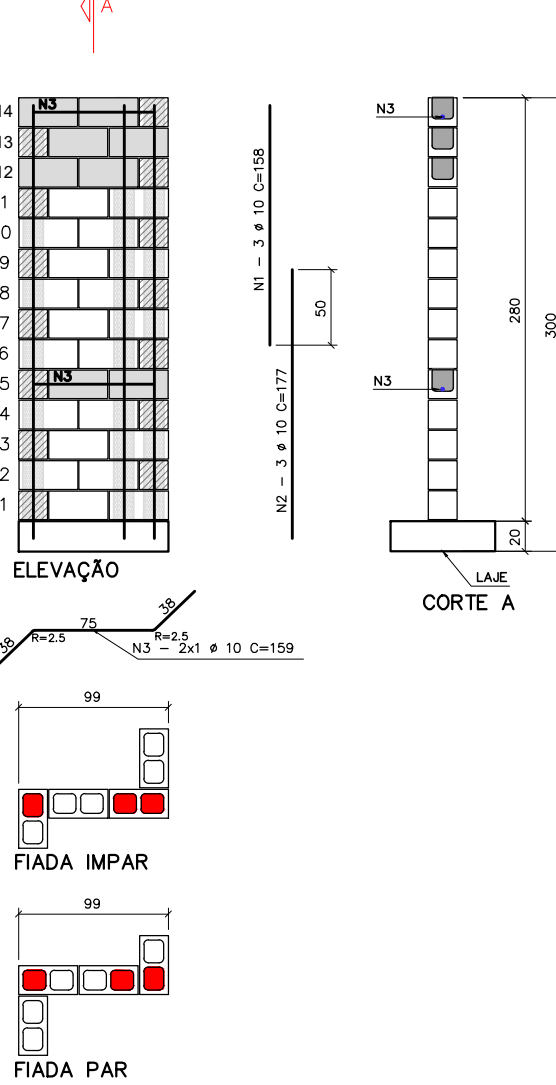
PAREDE 6

ESCALA 1:50



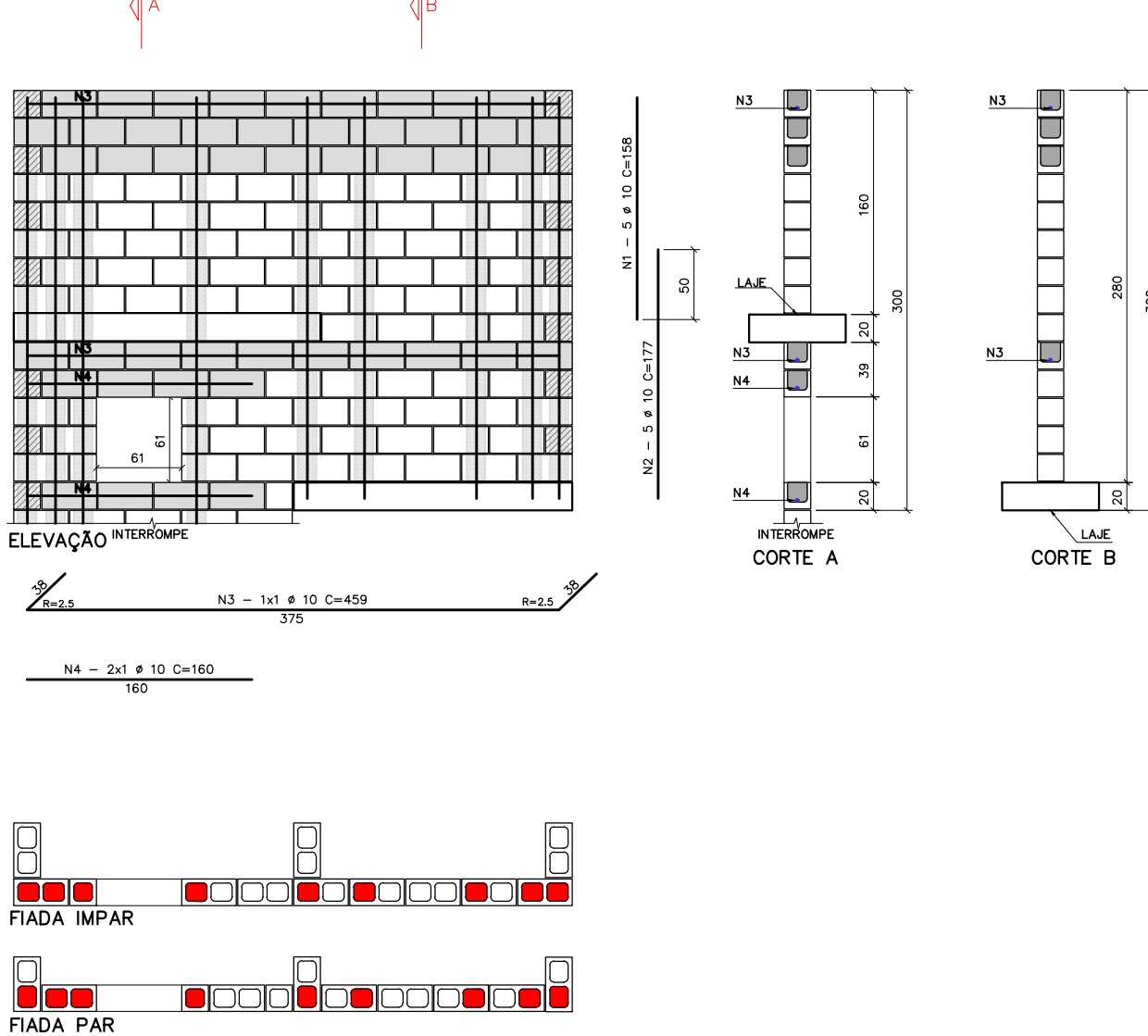
PAREDE 7

ESCALA 1:50



PAREDE 8

ESCALA 1:50



ESPECIFICAÇÕES

- 1 - BLOCOS ESTRUTURAIS $f_{bk} \geq 8,0 \text{ MPa}$
- 2 - GRAUTE ESTRUTURAL $f_{ck} \geq 20 \text{ MPa}$ E $\geq 15000 \text{ MPa}$
- 3 - AÇO CA-50A e CA-60B
- 4 - COBRIMENTO DAS ARMADURA $e=3,0\text{cm}$
- 5 - UTILIZAR ESPAÇADORES EM TODAS AS PEÇAS DE CONCRETO ARMADO
- 6 - CONFERIR TODAS AS MEDIDAS EM OBRA
- 7 - PREVER "JANELAS" DE INSPEÇÃO NA ALVENARIA A CADA 6 FIADAS PARA VERIFICAR O CORRETO PREENCHIMENTO DOS GRAUTES
- 8 - ESTA OBRA FOI CALCULADA E DEVERÁ SER EXECUTADA COM CONTROLE RIGOROSO, CONFORME:
NBR-5738/2015 - Moldagem e cura de corpos-de-prova cilíndricos ou prismáticos de concreto
NBR-5739/2007 - Concreto - Ensaio de compressão de corpos-de-prova cilíndricos
NBR-6118/2014 - Projeto e execução de obras de concreto armado
NBR-8681/2003 - Projeto e segurança nas estruturas - Procedimentos
NBR-6120/2013 - Cargas para o cálculo de estruturas de edificações
NBR-6122/2010 - Projeto e execução de fundações
NBR-6123/1988 - Forças devidas ao vento em edificações
NBR-7480/2007 - Barras e fios de aço destinados a armaduras para concreto armado
NBR-8800/2008 - Projeto de estruturas de aço e de estruturas mistas de aço e concreto de edifícios
NBR-12655/2015 - Concreto - Preparo, controle e recebimento
NBR-14931/2004 - Execução de estruturas de Concreto - Procedimento
NBR-15961/12011 - Alvenaria Estrutural - Bloco de Concreto
NBR-15961/22011 - Alvenaria Estrutural - Bloco de Concreto
NBR-6136/2016 - Blocos vazados de concreto simples para alvenaria
NBR-12118/2013 - Blocos vazados de concreto para alvenaria - Retração por secagem
NBR-16522/2016 - Alvenaria de blocos de concreto - Métodos de ensaio
NBR-13277/2005 - Argamassa para assentamento e revestimento de paredes e tetos - Determinação da retenção de água

LEGENDA

- BLOCO ESTRUTURAL 19x19x19cm
- BLOCO ESTRUTURAL 19x39x19cm
- BLOCO ESTRUTURAL 19x19x19cm - GRAUTEADO
- BLOCO ESTRUTURAL 19x39x19cm - GRAUTEADO
- BLOCO COMPENSADOR OU ENCHIMENTO C/ GRAUTE
- INDICA JANELA
- INDICA ELEVAÇÃO DE PAREDE

NOTAS

RESUMO DE AÇO

BITOLA (mm)	COMPRIMENTO (m)	PESO (kgf)
Ø 8	0	0
Ø 10	107	66
TOTAL + 10% (kgf)	CA-60	CA-50
	0,00	73

RESUMO DE BLOCOS

BLOCO	DESCRIÇÃO	QTD/DE
	BL_19x19x19	45
	BL_39x19x19	582
	BL_CAN_19x19x19	5
	BL_CAN_39x19x19	163

02		
01		
REVISÃO	DATA	DESCRIÇÃO DA REVISÃO
<div><div><div>ATENÇÃO</div><div>Coordenadoria de Projetos e Obras</div><div>Unicamp</div></div><div><div>COORDENADORIA DE PROJETOS E OBRAS</div><div>Pro-Reitoria de Desenvolvimento Universitário</div><div>CPO</div></div><div><div>UNIDADE:</div><div>IFCH-INSTITUTO DE FILOSOFIA E CIÊNCIAS HUMANAS</div></div><div><div>OBRA:</div><div>CONSTRUÇÃO DO N. DE ACESSIBILIDADE PRÉDIO DOS PROFESSORES</div></div><div><div>CÓDIGO DA OBRA CPO</div><div>IFCH-ACC55</div></div></div>		

<div><div><div>graco</div><div>GRACO PROJETOS, EMPREENDIMENTOS E CONSTRUÇÃO S/C LTDA.</div><div>RUA PADRE TEIXEIRA, 1531 - CENTRO - SÃO CARLOS - SP</div><div>PHONE / FAX: (16) 3372-2188 / 3397-7643</div><div>projetos@gracoeng.com.br - www.gracoeng.com.br</div></div></div>		
UNIDADE	IFCH-INSTITUTO DE FILOSOFIA E CIÊNCIAS HUMANAS	ARQUIVO DWG
ENDEREÇO	RUA CORA CORAUNA, 100, UNICAMP/ CAMPUS: CIDADE UNIVERSITÁRIA "FERREIRO VAZ", CAMPINAS, SP	IFCH-ENR-EST-10 - Elevações SQ COBERTURA
OBRA	NÚCLEO DE ACESSIBILIDADE DO PRÉDIO DOS PROFESSORES - OS 64 - ETAPA: EXECUTIVO	REF. EST.
TÍTULO	ELEVAÇÕES DA COBERTURA	FOLHA 10/12-RO
AUTOR (ES) PROJETO	DESENVOLVIMENTO PROJETO	DESENHO
Eng. Wilson Jorge Marques - CREA 17.040.490/05	Eng. Fernando Sérgio de Toledo - CREA 1.58477/05	DESD
DATA	12/28/2016	DATA
ESCALA	1:50	