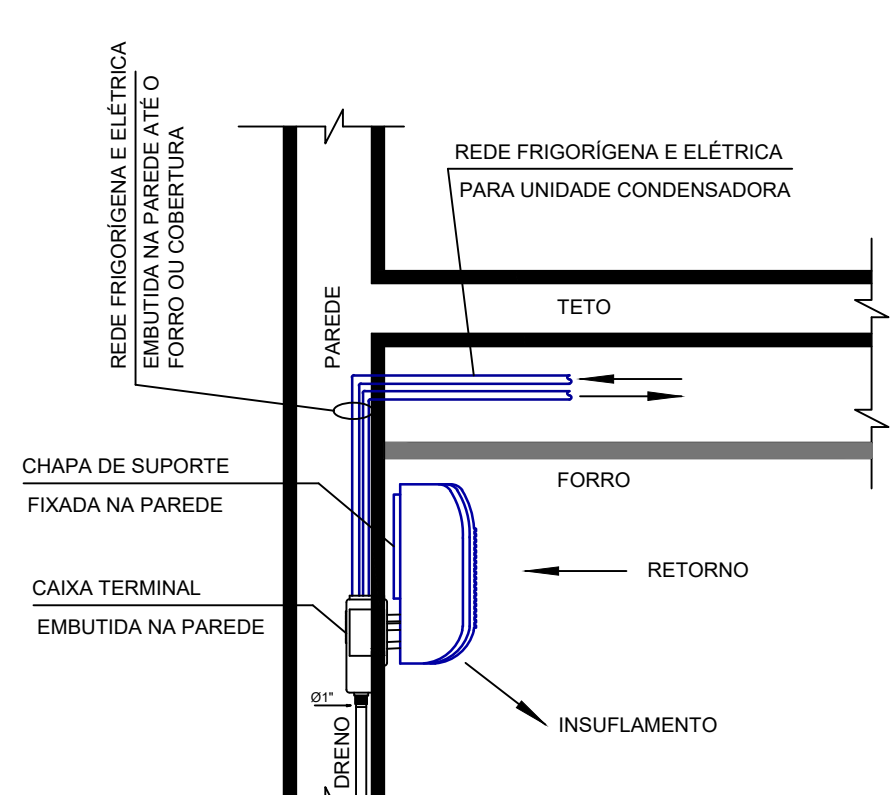


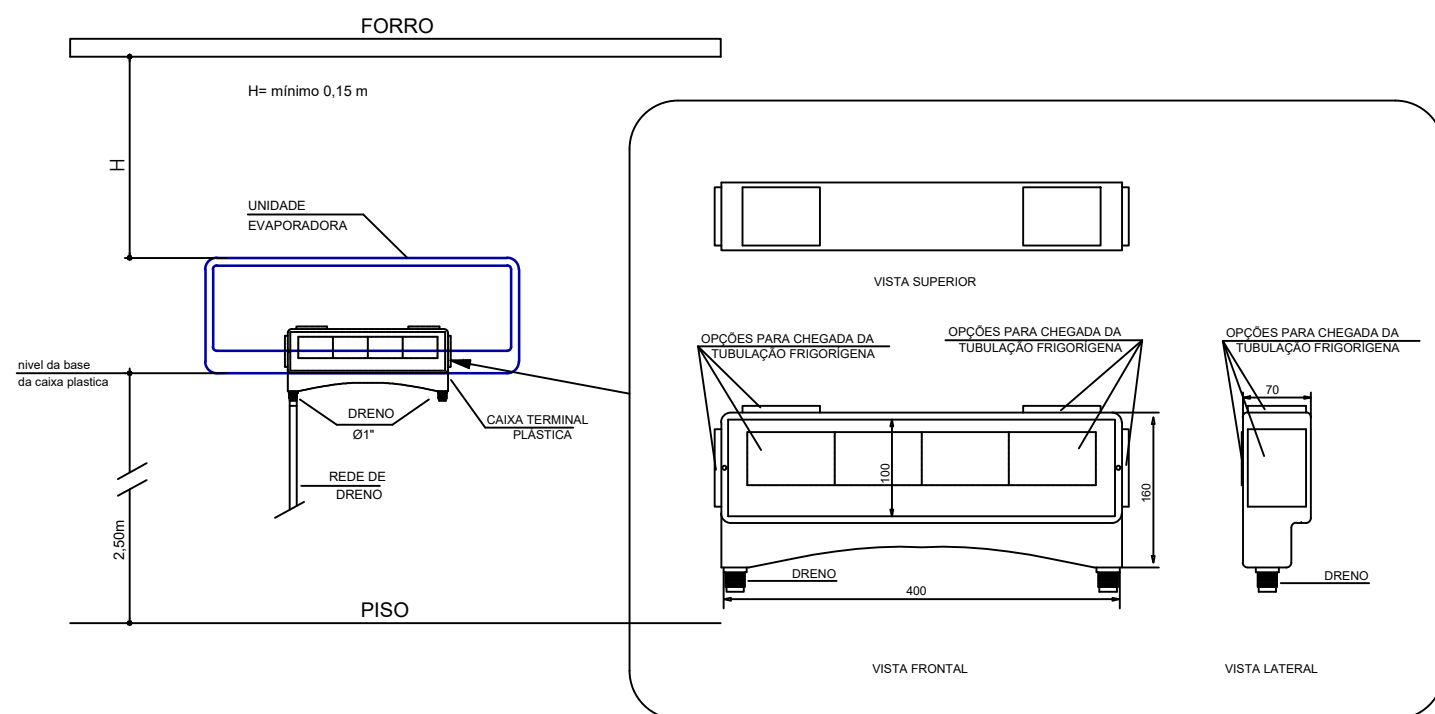
DETALHES EM CORTE DA INSTALAÇÃO DO GABINETE DE VENTILAÇÃO SUPORTADO POR TIRANTES, FIXADOS NA LAJE COM PARABOLT

Escala 1:50



DETALHE 01: FIXAÇÃO DA UNIDADE EVAPORADORA MODELO HI-WALL COM TUBOS DE COBRE EMBUTIDOS UTILIZANDO CAIXA DE PASSAGEM PLÁSTICA

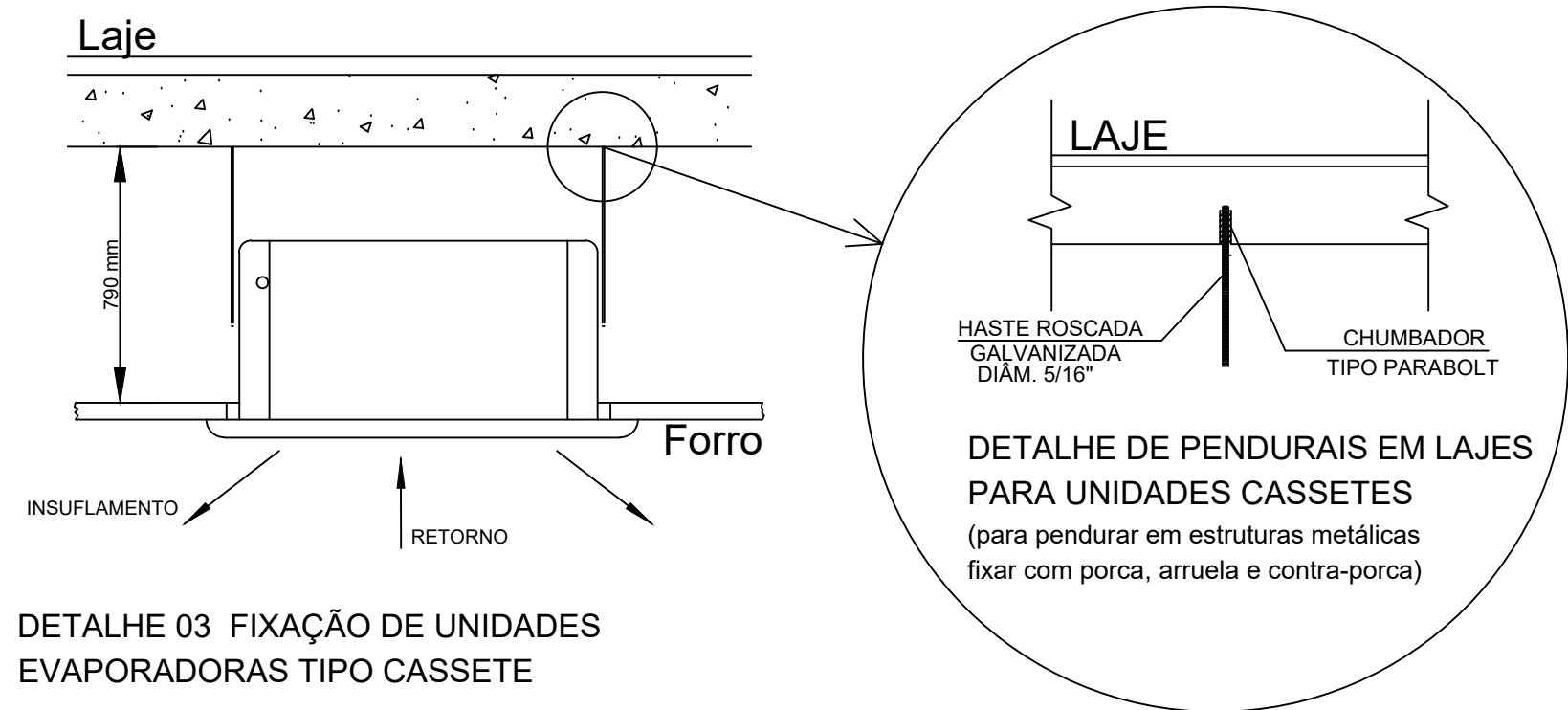
SEM ESCALA



DETALHE 02: CAIXA TERMINAL PLÁSTICA PARA EMBUTIR NA PAREDE

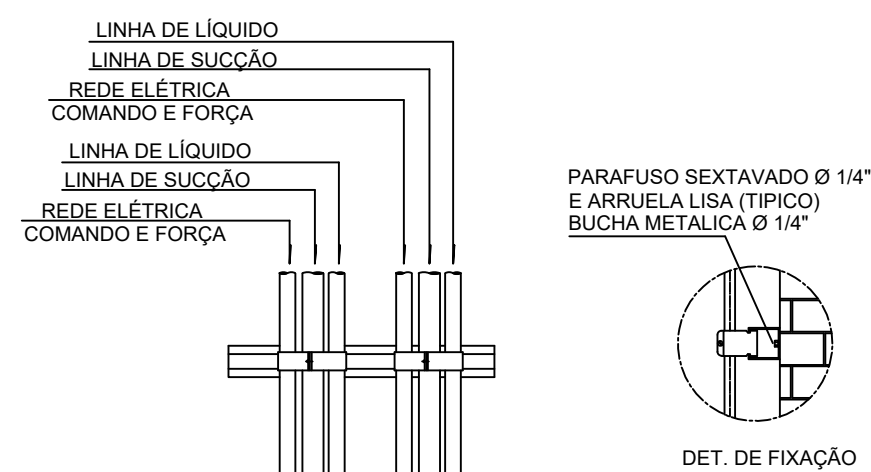
(Ref. Comercial: Caixa de Passagem marca Polar)

SEM ESCALA



DETALHE 03: FIXAÇÃO DE UNIDADES EVAPORADORAS TIPO CASSETE

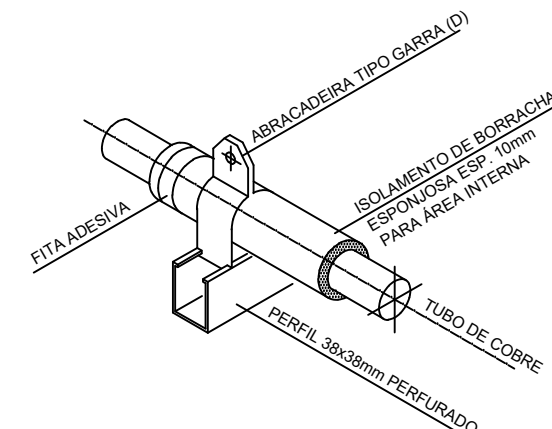
SEM ESCALA



- NOTAS
1. USAR PERFILADO PERFURADO MEDIDAS 38x38 cm.
 2. USAR BRACADEIRA TIPO D.

DETALHE 04: SUPORTE VERTICAL EM TUBULAÇÃO FRIGORÍFICA E ELÉTRICA

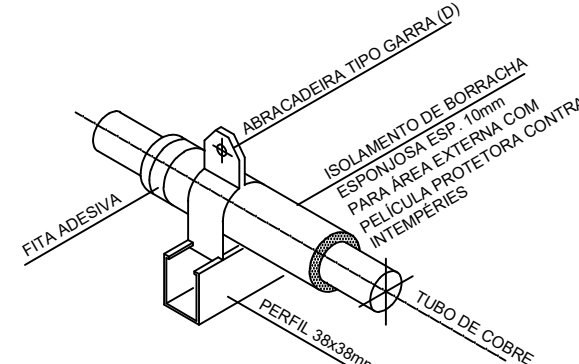
SEM ESCALA



- 01 - TODAS AS LINHAS DE SUÇÃO E LÍQUIDO DEVERÃO SER ISOLADAS COM BORRACHA ESPONJOSA DO TIPO ARMAFLEX DA ARMSTRONG.
- 02 - A COLOCAÇÃO DA BORRACHA ESPONJOSA NA TUBULAÇÃO DEVERÁ ACOMPANHAR A SUA EXECUÇÃO, NÃO SENDO ACEITO CORTE LONGITUDINAL NA BORRACHA.

DETALHE 05: ISOLAMENTO E SUPORTE EM REDE FRIGORÍFICA INTERNA.

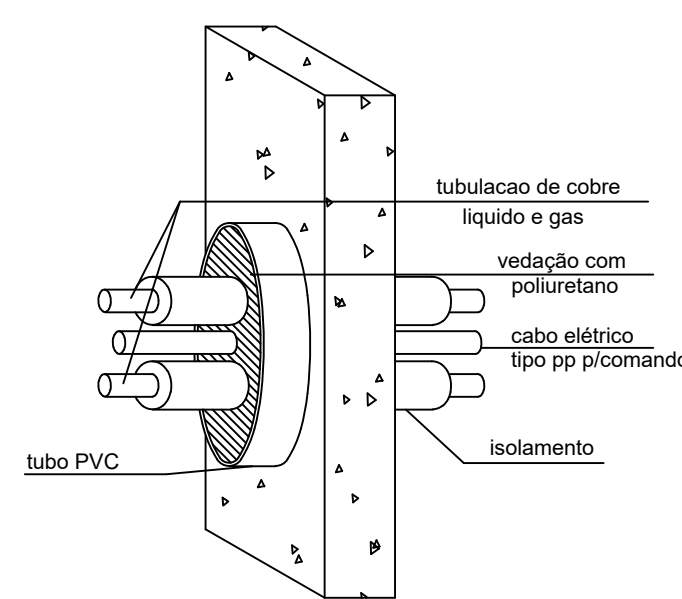
SEM ESCALA



- 01 - TODAS AS LINHAS DE SUÇÃO E LÍQUIDO DEVERÃO SER ISOLADAS COM BORRACHA ESPONJOSA DO TIPO ARMAFLEX DA ARMSTRONG.
- 02 - A COLOCAÇÃO DA BORRACHA ESPONJOSA NA TUBULAÇÃO DEVERÁ ACOMPANHAR A SUA EXECUÇÃO, NÃO SENDO ACEITO CORTE LONGITUDINAL NA BORRACHA.

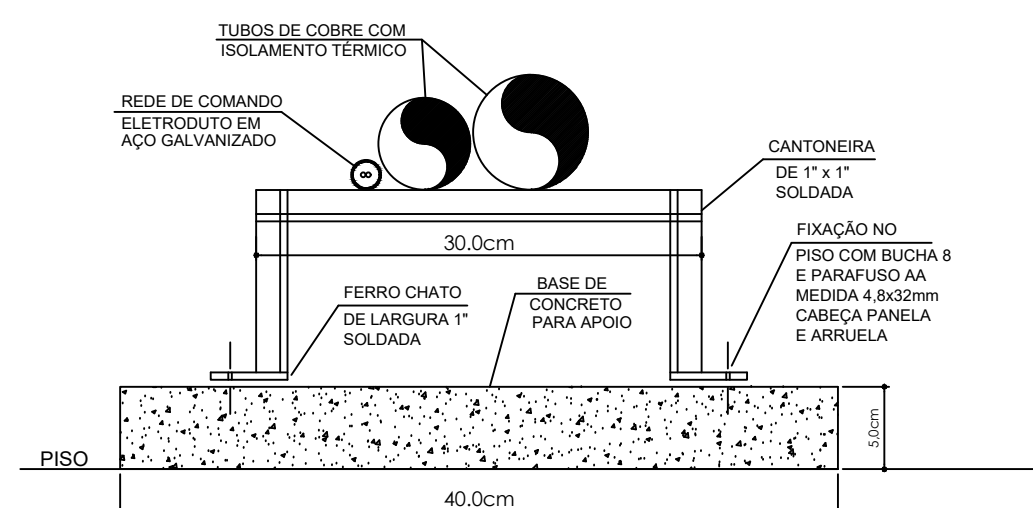
DETALHE 06: ISOLAMENTO E SUPORTE EM REDE FRIGORÍFICA EXTERNA.

SEM ESCALA



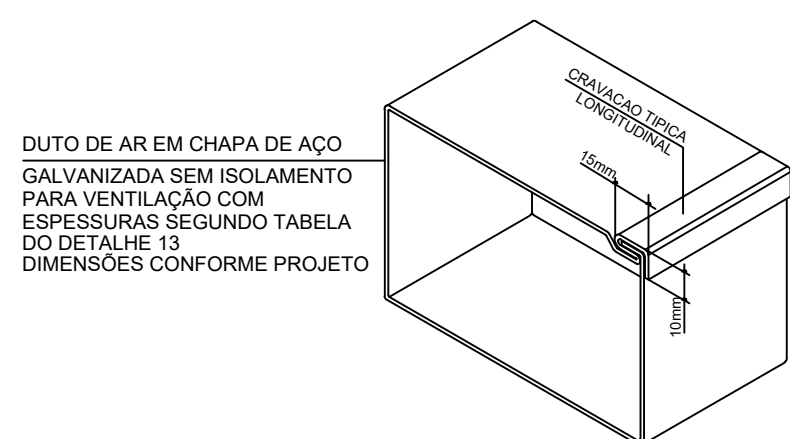
DETALHE 07: FURAÇÃO EM PAREDES E LAJES

SEM ESCALA



DETALHE 08: SUPORTE METÁLICO E BASE DE CONCRETO PARA REDE FRIGORÍFICA NA LAJE TÉCNICA E COBERTURA.

SEM ESCALA

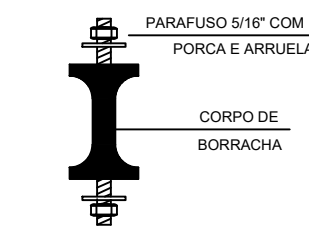


NOTA

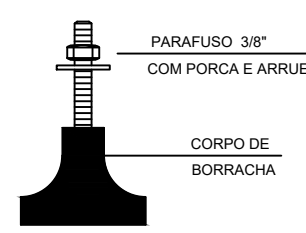
PARA DUTO DE ATÉ 600x350mm, EXECUTAR COM UMA CRAVAÇÃO. PARA DUTOS MAIORES COM DUAS OU MAIS CRAVAÇÕES CONFORME NORMAS ABNT.

DETALHE 09: CRAVAÇÃO EM DUTOS

SEM ESCALA



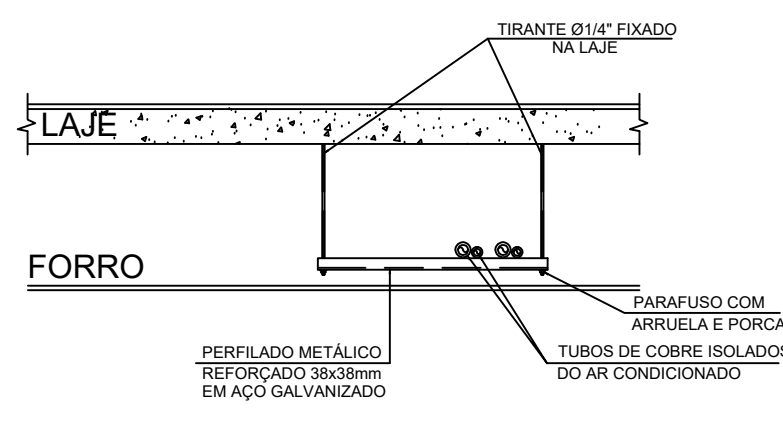
TIPO COMUM DE BORRACHA COM PARAFUSO, PORCA E ARRUELA PARA SUPORTE METÁLICO



TIPO MICRO DE BORRACHA COM PARAFUSO, PORCA E ARRUELA PARA APOIAR O EQUIPAMENTO NO PISO

DETALHE 10: TIPOS DE AMORTECEDORES DE VIBRAÇÃO

SEM ESCALA



DETALHE 11: SUPORTE PARA REDE FRIGORÍFICA E ELÉTRICA ENTRE UNIDADES EVAPORADORA E CONDENSADORA DO AR CONDICIONADO

SEM ESCALA

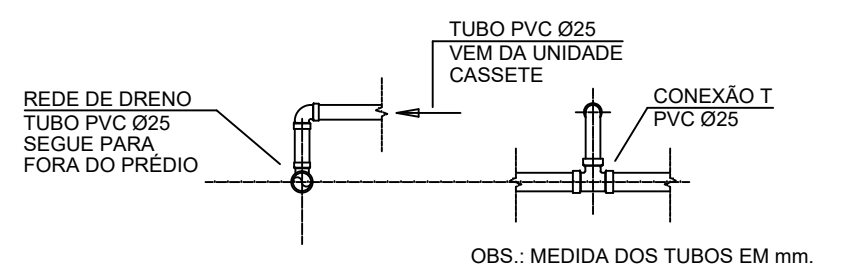


DETALHE 12: CONSTRUÇÕES PARA DUTOS CONVENCIONAIS DE CHAPA DE AÇO GALVANIZADA - BAIXA PRESSÃO

SEM ESCALA

LADO MAIOR DO DUTO	BITOLA DA CHAPA
ATÉ 300 mm	# 26
301 A 750 mm	# 24
760 A 1400 mm	# 22
1410 A 2100 mm	# 20

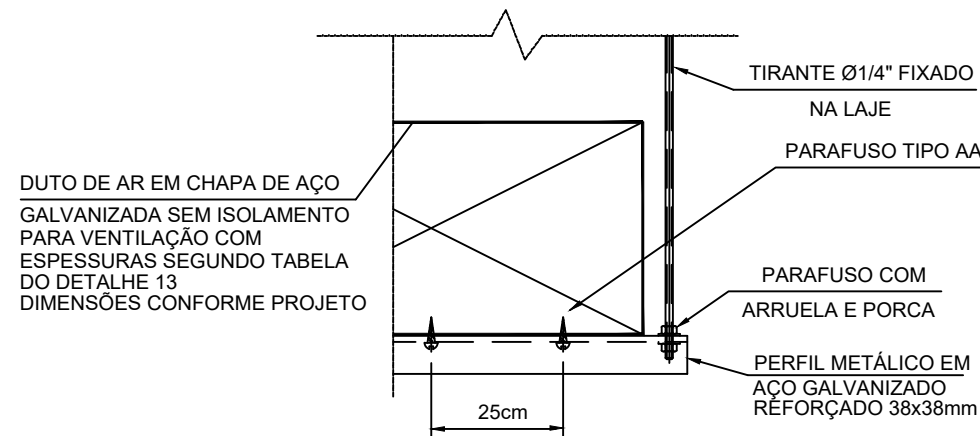
DETALHE 13: ESPESURAS DE CHAPAS DE AÇO GALVANIZADO PARA DUTOS DE AR CONDICIONADO E VENTILAÇÃO



OBS.: MEDIDA DOS TUBOS EM mm.

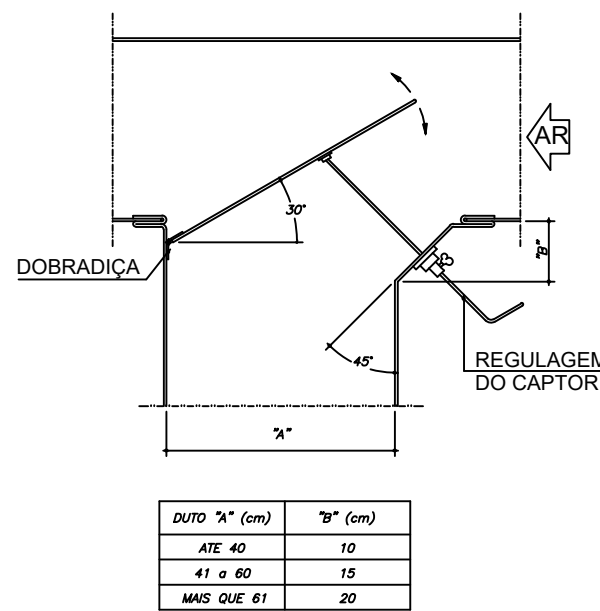
DETALHE 14: CONEXÃO DO TUBO DE DRENO DA UNIDADE EVAPORADORA CASSETE COM A REDE DE DRENO ISOLADA DENTRO DO FORRO

SEM ESCALA



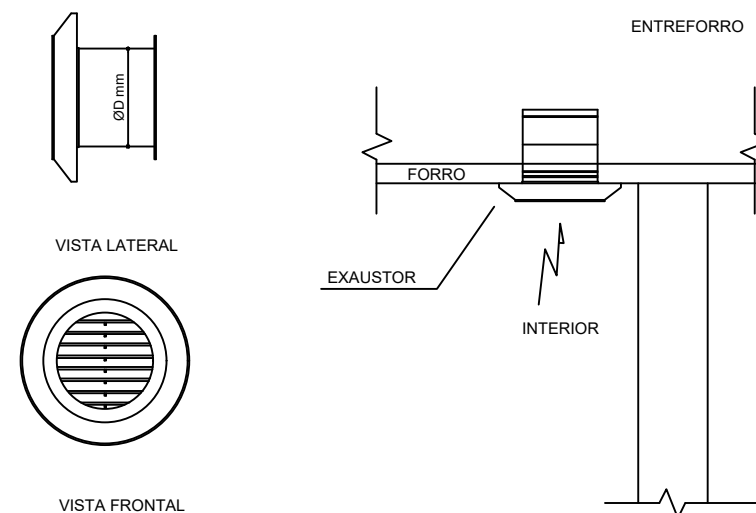
DETALHE 15: SUPORTE PARA DUTOS DE CHAPA DE AÇO GALVANIZADA PARA AR VENTILAÇÃO

SEM ESCALA



DETALHE 16: CAPTOR DE AR PARA DUTO CONVENCIONAL

SEM ESCALA



DETALHE 17: VENTILADOR DE FIXAÇÃO NO TETO PARA RENOVAÇÃO DE AR

SEM ESCALA

- NOTAS:
1. O CONSTRUTOR DEVERÁ VERIFICAR TODAS AS MEDIDAS "IN LOCO".
 2. O PROJETO EXECUTIVO É COMPOSTO POR PRANCHAS DE DESENHOS, MEMORIAL DESCRITIVO E PLANILHA DE CUSTOS, QUE DEVERÃO SER CONSULTADOS EM CONJUNTO.
 3. ESTE PROJETO EXECUTIVO DEVERÁ SER ANALISADO EM CONJUNTO COM OS PROJETOS DAS DEMAIS ÁREAS.

05			
04			
03			
02			
01			
REV.	MODIFICAÇÃO	RESP.	DATA
LOCAL:	FE - ANEXO 03 - EAD Cidade Universitária - Barão Geraldo - Campinas - SP		
OBRA:	Faculdade de Educação - FE - EAD		
ETAPA:	Executivo		
TÍTULO:	Ar Condicionado - Detalhes Construtivos		
ENG. MECÂNICO RESPONSÁVEL:	LUÍS EDUARDO MARTINS - CREA nº 040187095		
DESENVOLVIMENTO:			
ARQUIVO:	DIMENSÕES:	DATA:	ESCALA:
FEA3_EXE_MEC02	841 x 594 mm	DEZ/2016	1:50
MEC 02/02			
GRACO PROJETOS, EMPREENDIMENTOS E CONSTRUÇÃO S/C LTDA.			
RUA PADRE TEIXEIRA, 1231 - CENTRO - SÃO CARLOS - SP			
FONE / FAX: (16) 3372-2188 / 3307-7643 projetos@gracoarq.com.br - www.gracoarq.com.br			