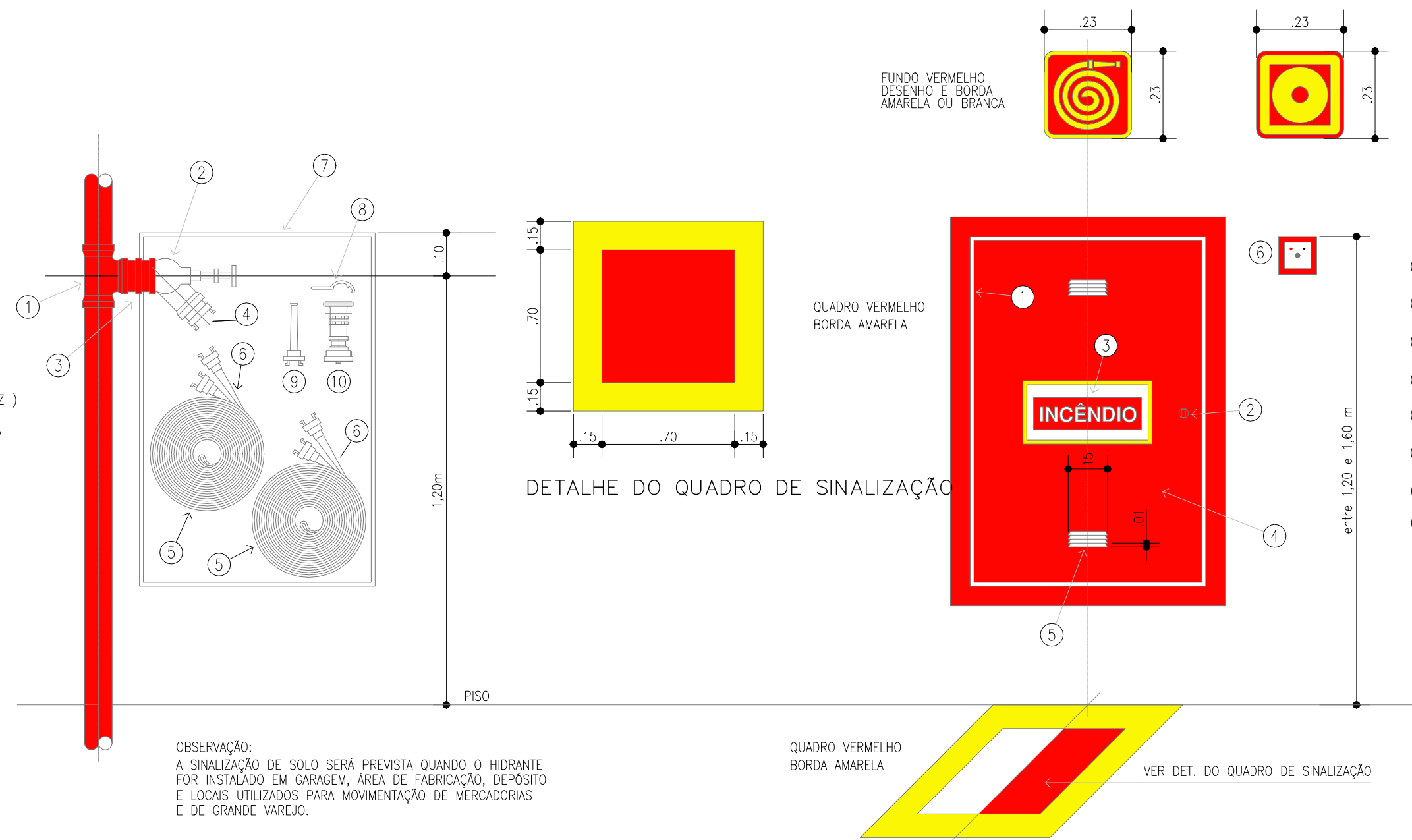
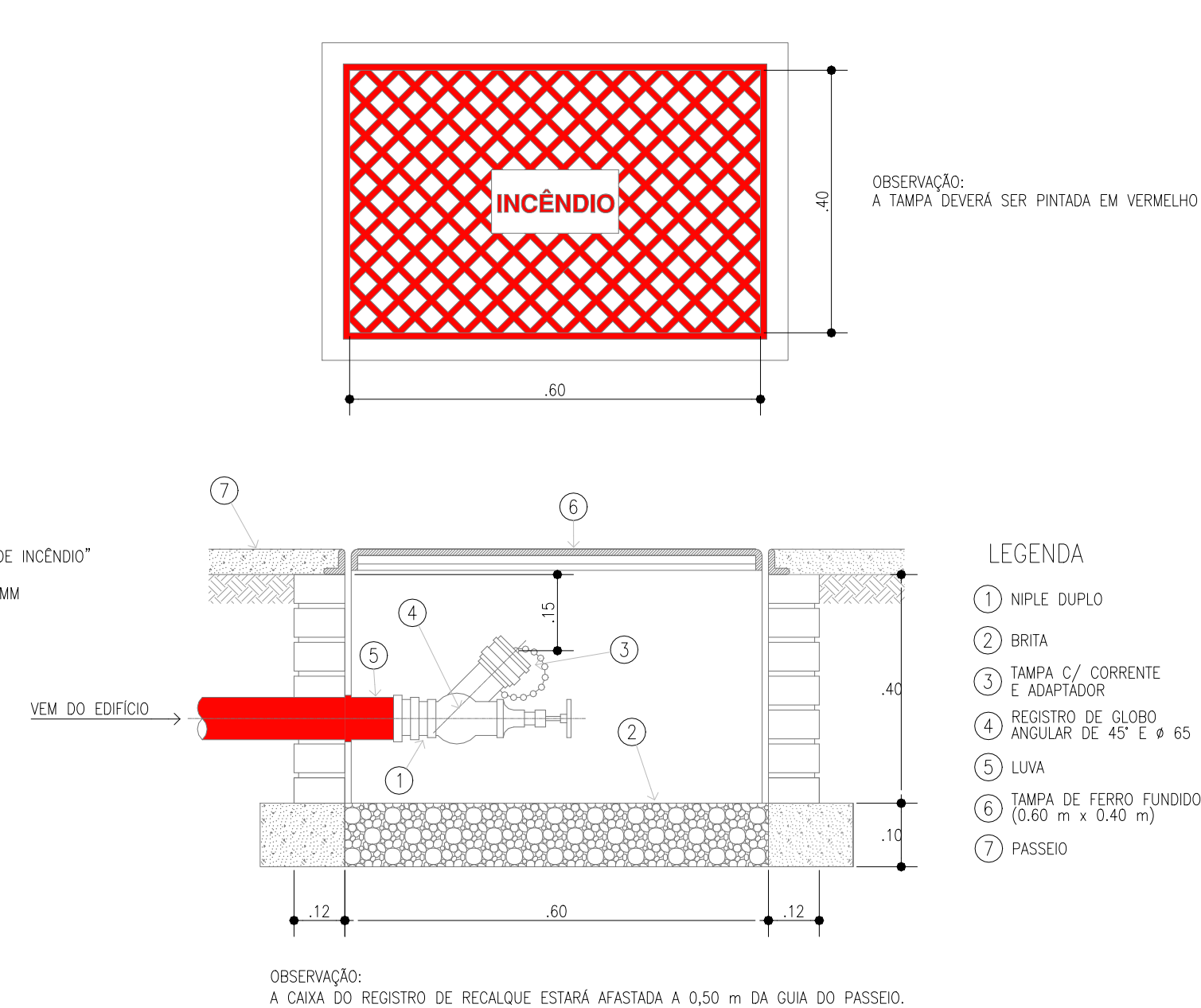


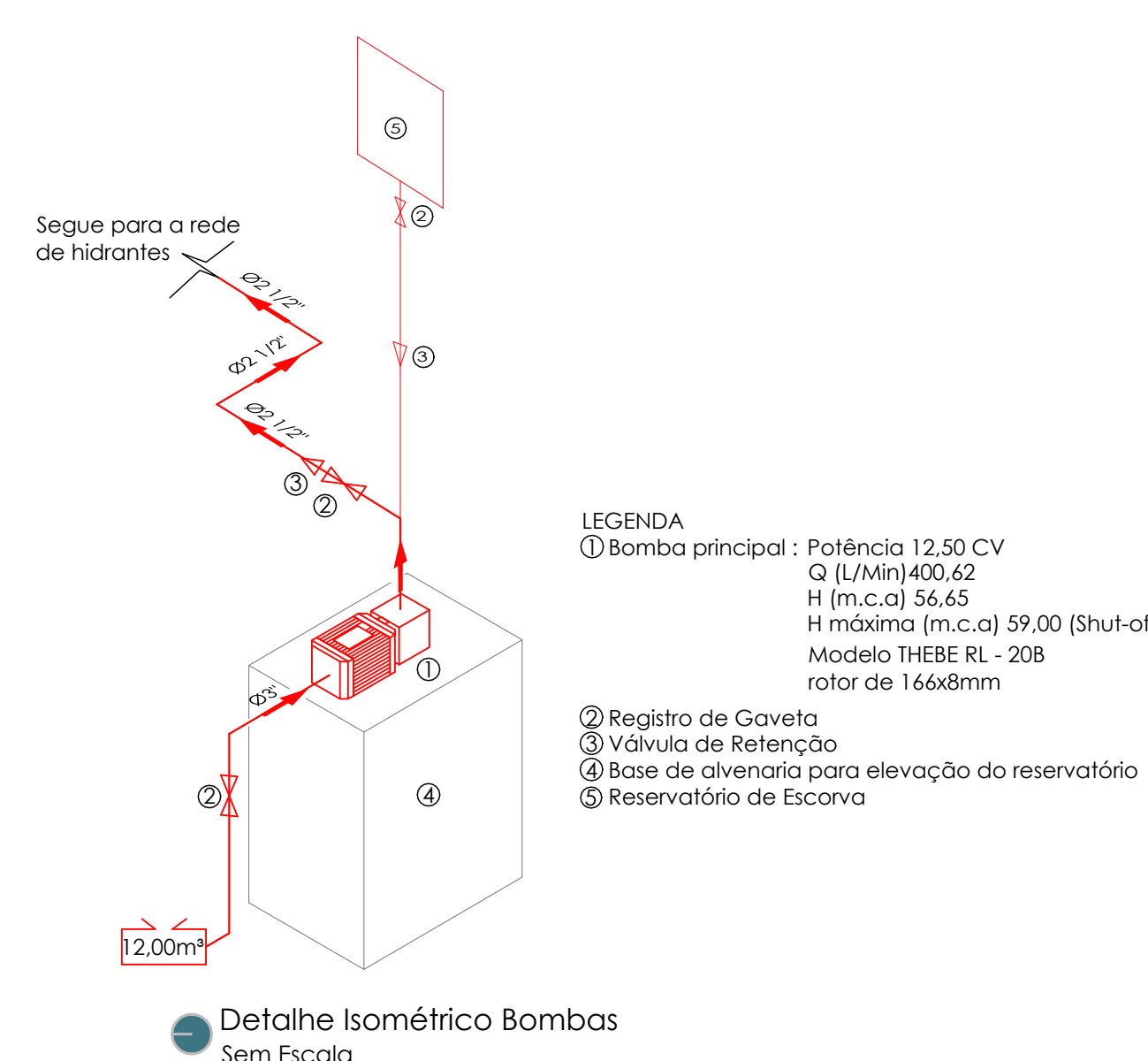
- LEGENDA
1. TE 90° E Ø 65 mm
 2. REGISTRO ANGULAR Ø 65 mm
 3. NIPLE DUPLO Ø 65 mm
 4. ENGATE RÁPIDO Ø 40 mm (STORZ)
 5. MANGUEIRA DE ALGODÃO REVESTIDA DE BORRACHA, ADUCHADA OU ACONDICIONADA EM ZIGZAGUE
 6. INSCRIÇÃO C/ INDICAÇÃO DO COMPRIMENTO - 15 m
 7. CAIXA
 8. CHAVE PARA CONEXÃO (STORZ)
 9. ESQUICHO CÔNICO Ø 40 mm REQUINTE Ø 13 mm
 10. ESQUICHO REGULÁVEL Ø 40 mm



- LEGENDA
1. DOBRADIÇA
 2. FECHADURA TIPO TRINCO DE PRESSÃO P/ ABERTURA RÁPIDA
 3. ADESIVO C/ LETRAS BRANCAS E FUNDO VERMELHO
 4. TAMPA
 5. ABERTURA PARA VENTILAÇÃO
 6. ACIONADOR MANUAL DO ALARME POSSUÍRÁ INSCRIÇÃO "ALARME DE INCÊNDIO"
 7. TAMPA EM VIDRO TEMPERADO 6MM
 8. BASE DE ALVENARIA

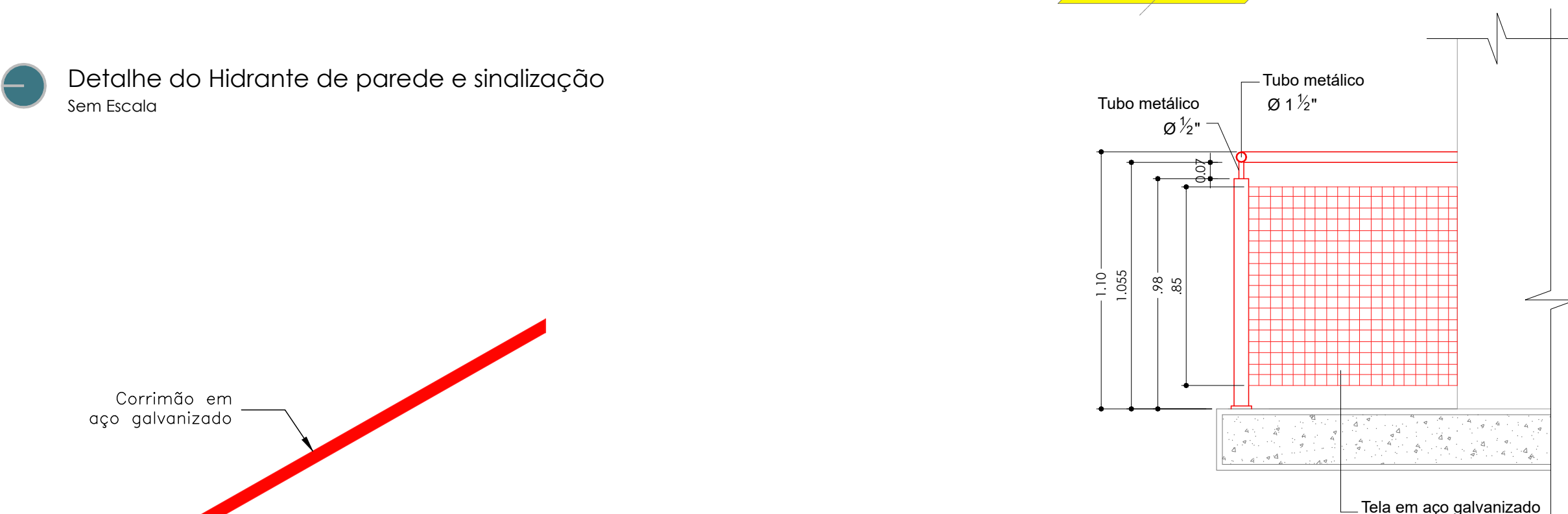


- LEGENDA
1. NIPLE DUPLO
 2. BRITA
 3. TAMPA C/ CORRENTE E ADAPTADOR
 4. REGISTRO DE GLOBO ANGULAR DE 45° E Ø 65 mm
 5. LUVA
 6. TAMPA DE FERRO FUNDIDO (0,60 m x 0,40 m)
 7. PASSEIO

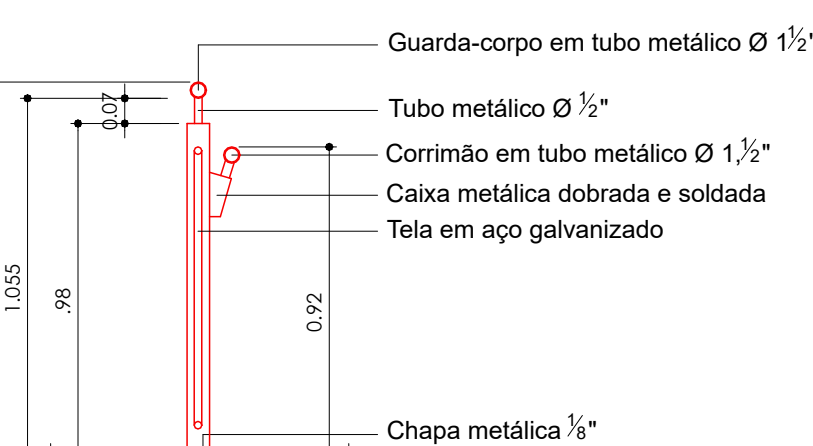
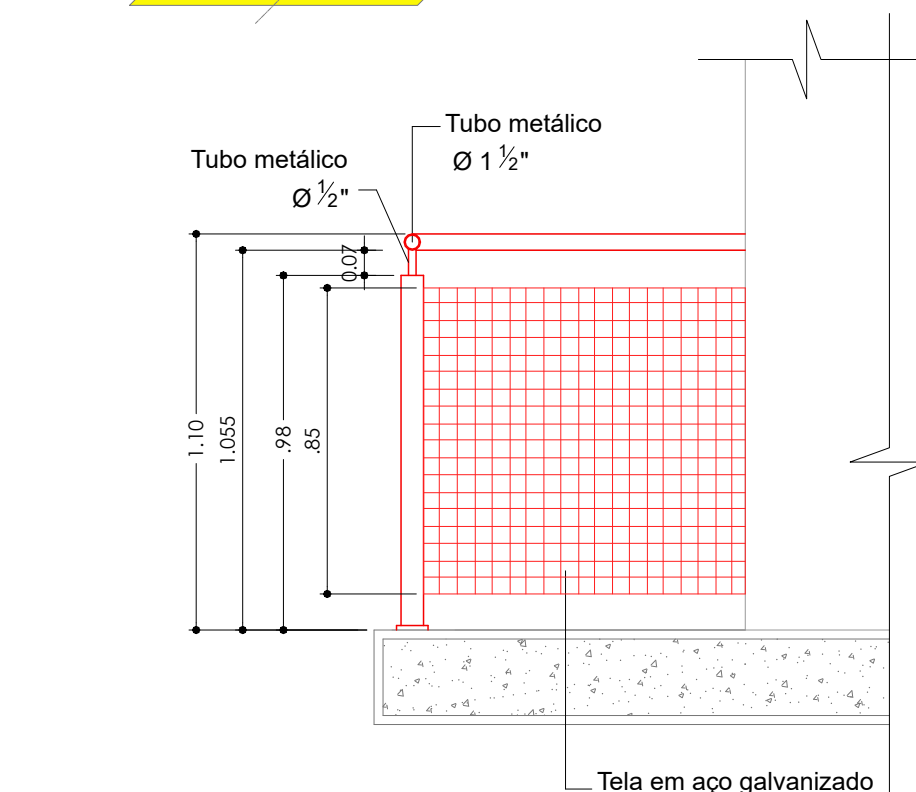


Detalhe Isométrico Bombas Sem Escala

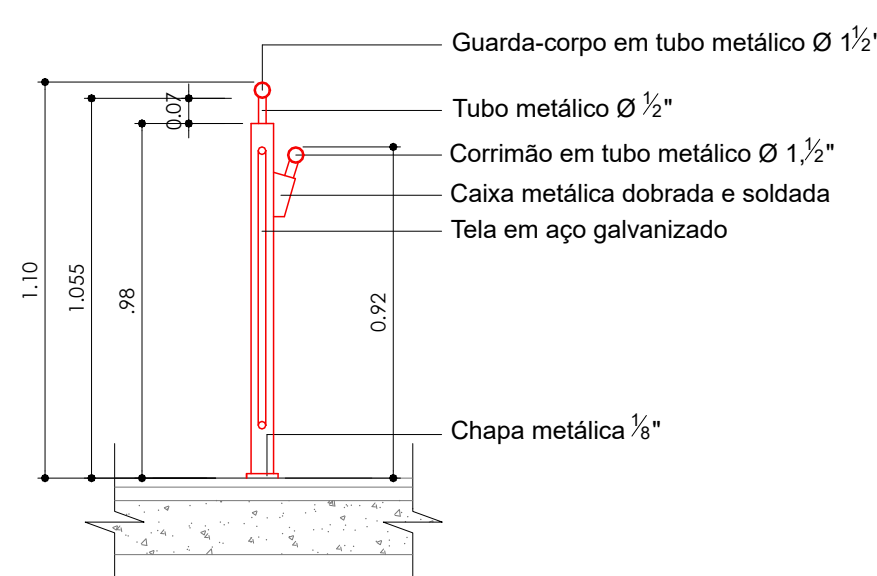
Detalhe do Hidrante de parede e sinalização Sem Escala



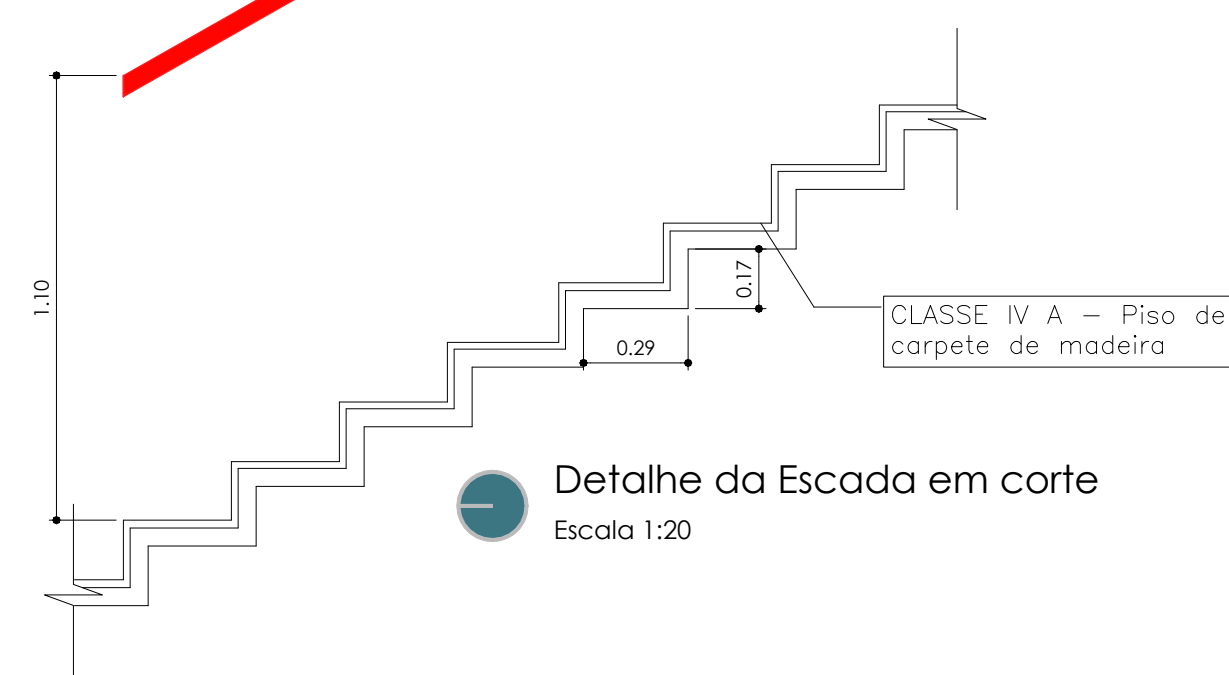
Detalhe Guarda corpo Escala 1:20



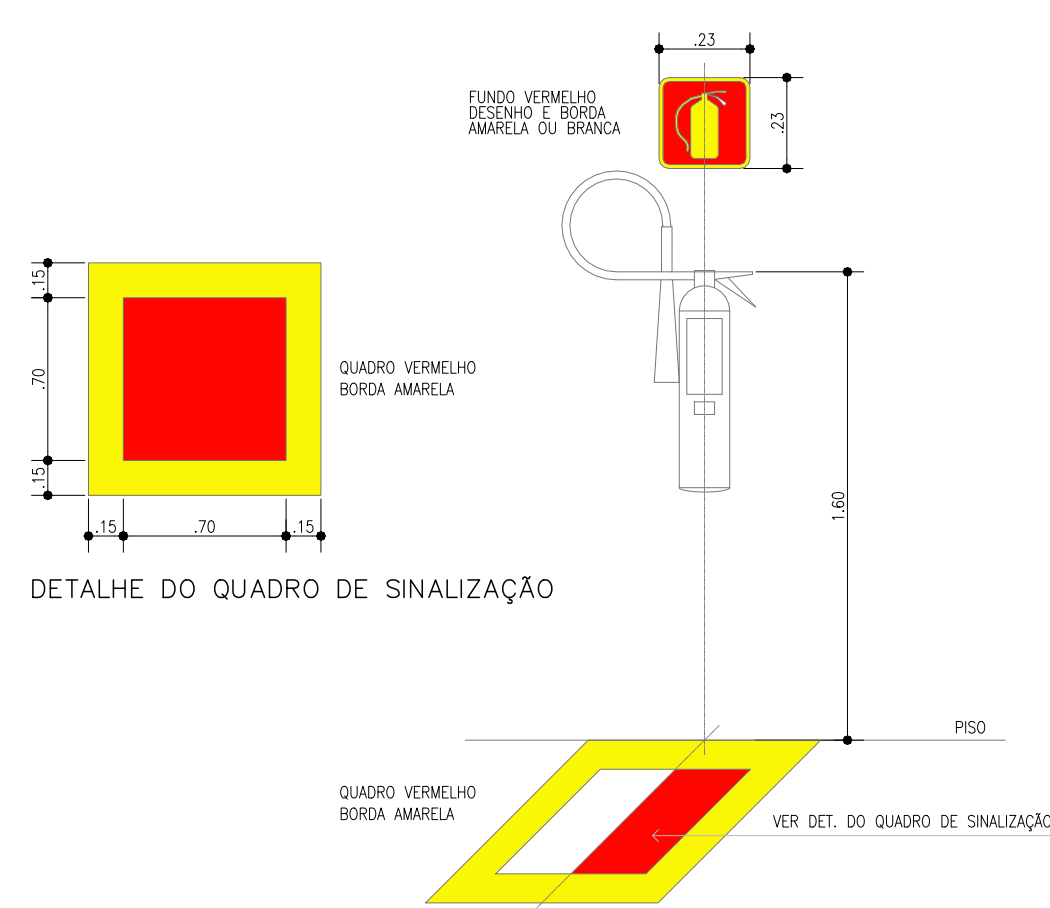
Detalhe Corrimão Escala 1:20



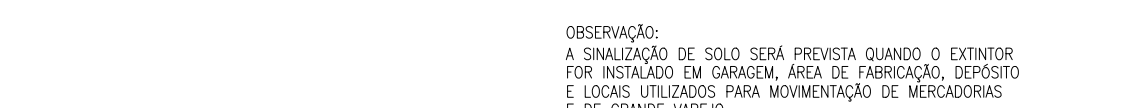
Detalhe da Escada em corte Escala 1:20



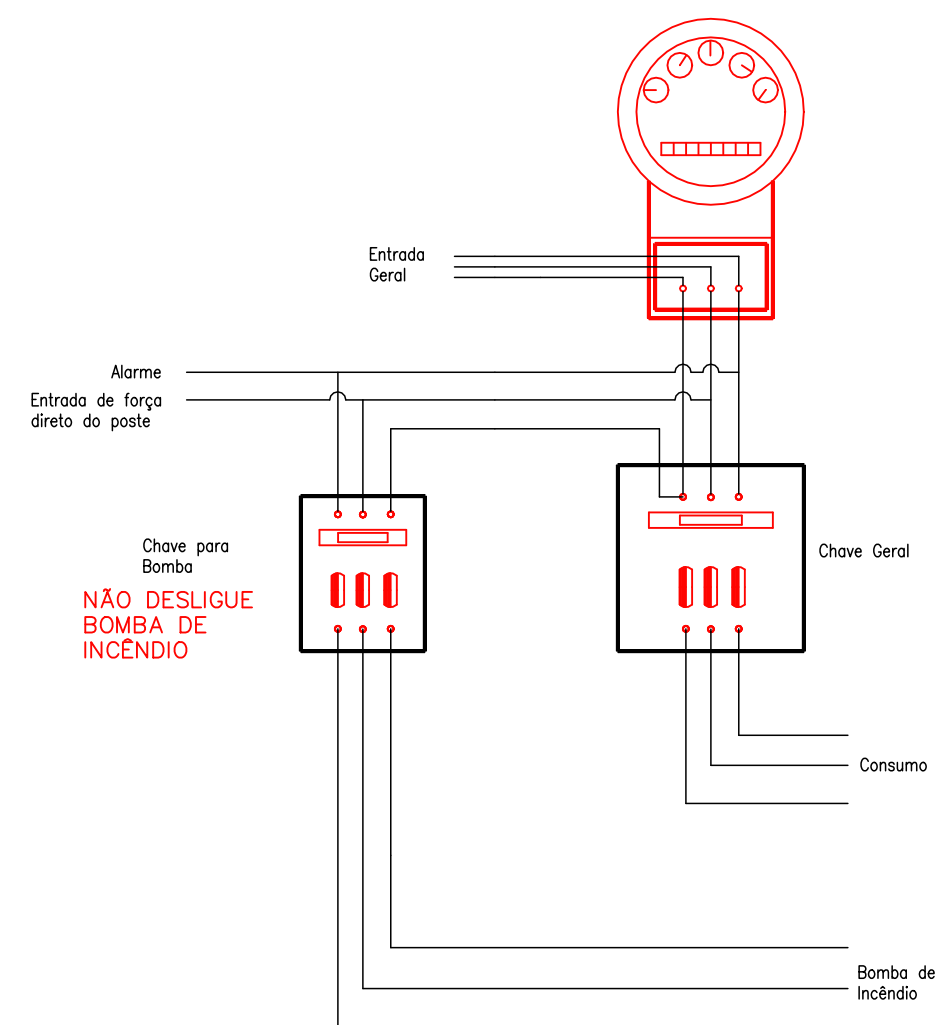
Detalhe do Quadro de Sinalização



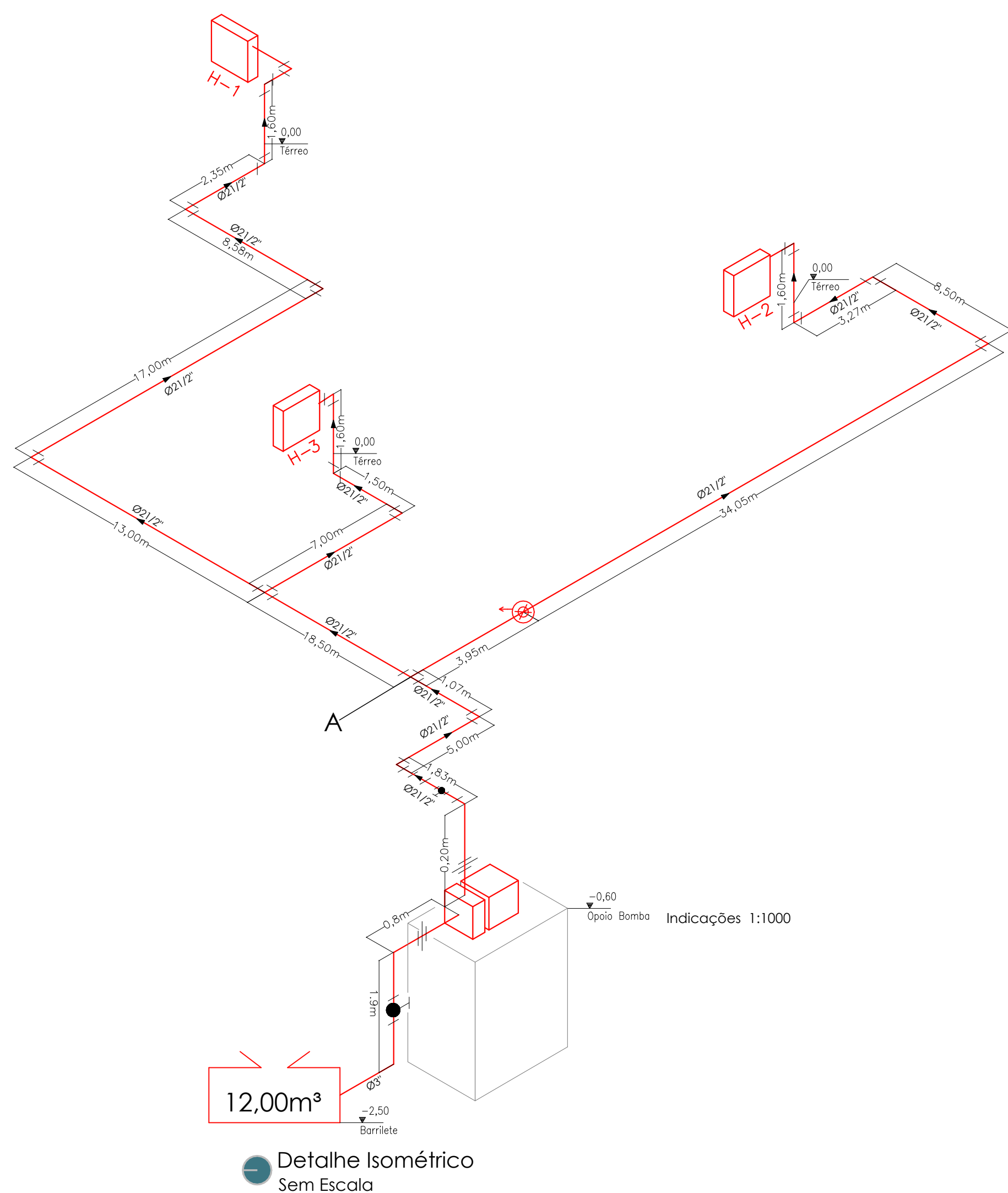
Detalhe Extintor e Sinalização Sem Escala



Ligação da Bomba Sem Escala



Detalhe da caixa de registro de recalque Sem Escala



Detalhe Isométrico Sem Escala

LEGENDA			
PORTA CORTA-FOGO P-90	ROTA DE FUGA	DIREÇÃO DO FLUXO DA ROTA DE FUGA	
BARRA ANTI-PÂNICO	SAÍDA FINAL DA ROTA DE FUGA		
ELEVADOR SIMPLES	ENTRADA PARA COMBATE A INCÊNDIO		
CENTRAL DE GLP	ENTRADA PARA COMBATE A INCÊNDIO		
CHUVEIRO AUTOMÁTICO	DETECTOR DE FUMAÇA PONTUAL ENTREFORRO		
PROJEÇÃO DO CHUVEIRO AUTOMÁTICO NO PAVIMENTO INFERIOR	DETECTOR DE FUMAÇA PONTUAL		

LEGENDA			
PÓ QUÍMICO SECO ABC	PONTO DE ILUMINAÇÃO DE EMERGENCIA		
ÁGUA PRESSURIZADA 2A	PONTO DE ILUMINAÇÃO DE EMERGENCIA TIPO BAILEZAMENTO		
PÓ QUÍMICO SECO 20 BC	BATERIAS DO SISTEMA DE ILUMINAÇÃO DE EMERGENCIA		
ESPUMA MECÂNICA	AVISADOR SONORO TIPO SIRENE		
BOMBA DE INCÊNDIO	AVISADOR SONORO E VISUAL (C/SIRENE)		
MANGOTINHO	ACIONADOR MANUAL E DETECÇÃO E ALARME		
HIDRANTE SIMPLES	CENTRAL DE DETECÇÃO E ALARME		
HIDRANTE DUPLO	BATERIAS DO SISTEMA DE DETECÇÃO E ALARME		
ACIONADOR DE BOMBA DE INCÊNDIO (BOTÃO LIGA/DESLIGA)	QUADRO DE DISTRIBUIÇÃO DE LUZ (GOL)		
REGISTRO DE RECALQUE	CHAVE ELÉTRICA SECUNDÁRIA		
RESERVA DE INCÊNDIO	CHAVE ELÉTRICA PRINCIPAL		

PROPRIETÁRIO OU RESP. PELO USO:
Universidade Estadual de Campinas -
Casa do Lago
CNPJ: 46.068.425/0001-33

RESP. TÉCNICO:
Eng. Wilson Jorge Marques
CREA: 061496930

PROJETO TÉCNICO DE SEGURANÇA CONTRA INCÊNDIO
DETALHES - CASA DO LAGO

04/04

Ocupação: REUNIÃO DE PÚBLICO - F5
Local: Rua Erico Veríssimo, 1011, Cidade Universitária Zeferino Vaz - UNICAMP, Barão Geraldo - Campinas, SP

PROPRIETÁRIO: Universidade Estadual de Campinas - UNICAMP
RESPONSÁVEL PELO USO: Antonio Marcos Pereira de Moura

RESPONSÁVEL TÉCNICO: Wilson Jorge Marques

ESCALA: ind.

ÁREA DO TERRENO: - ÁREA CONSTRUÍDA: 1034,85 m² DESENHO: Matheus M. Minatel

