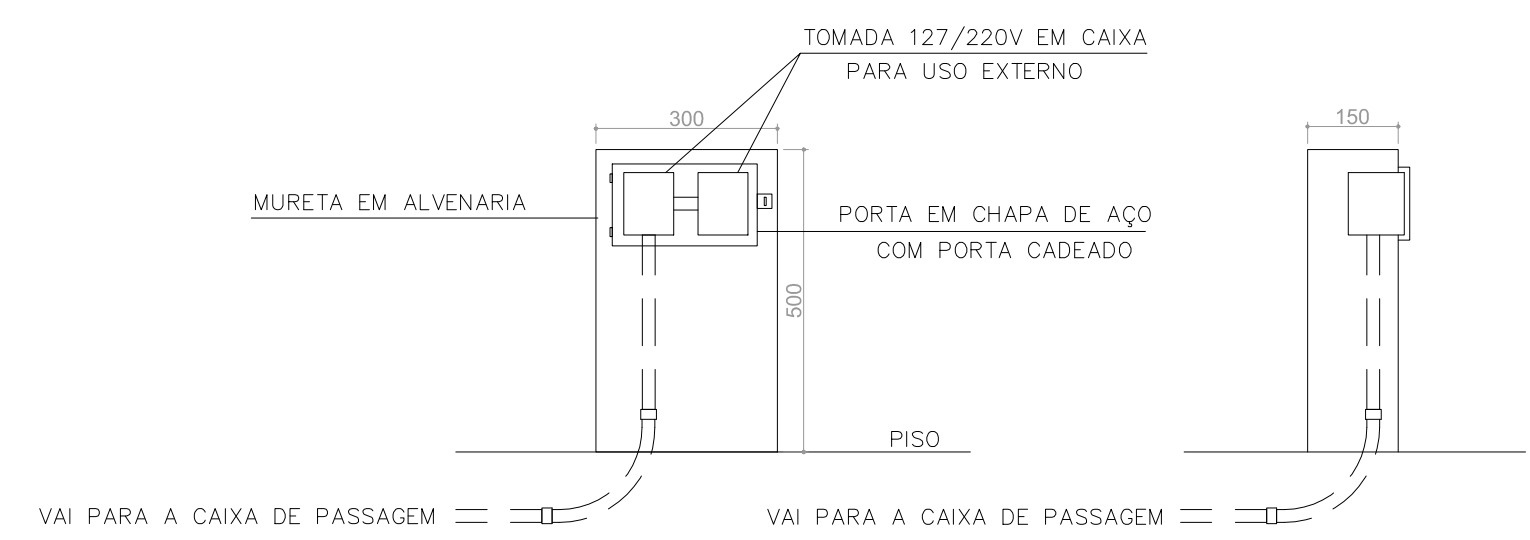
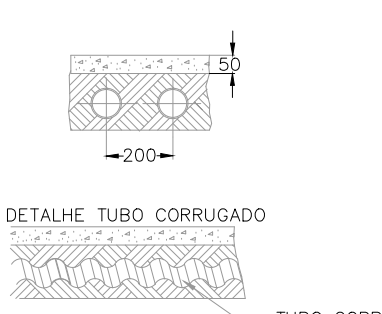


POSICÃO	DISCRIMINAÇÃO
1	LUMINÁRIA
2	POSTE EM TUBO DE AÇO GALVANIZADO
3	CAIXA DE PASSAGEM COM TAMPA DE FERRO
4	CHUMBEIROS, PORCAS E ARRUELAS
5	LUMINÁRIA TIPO REFLETOR

POSTE DE AÇO - MONTAGEM COM BASE PARA FIXAÇÃO
SEM ESCALA

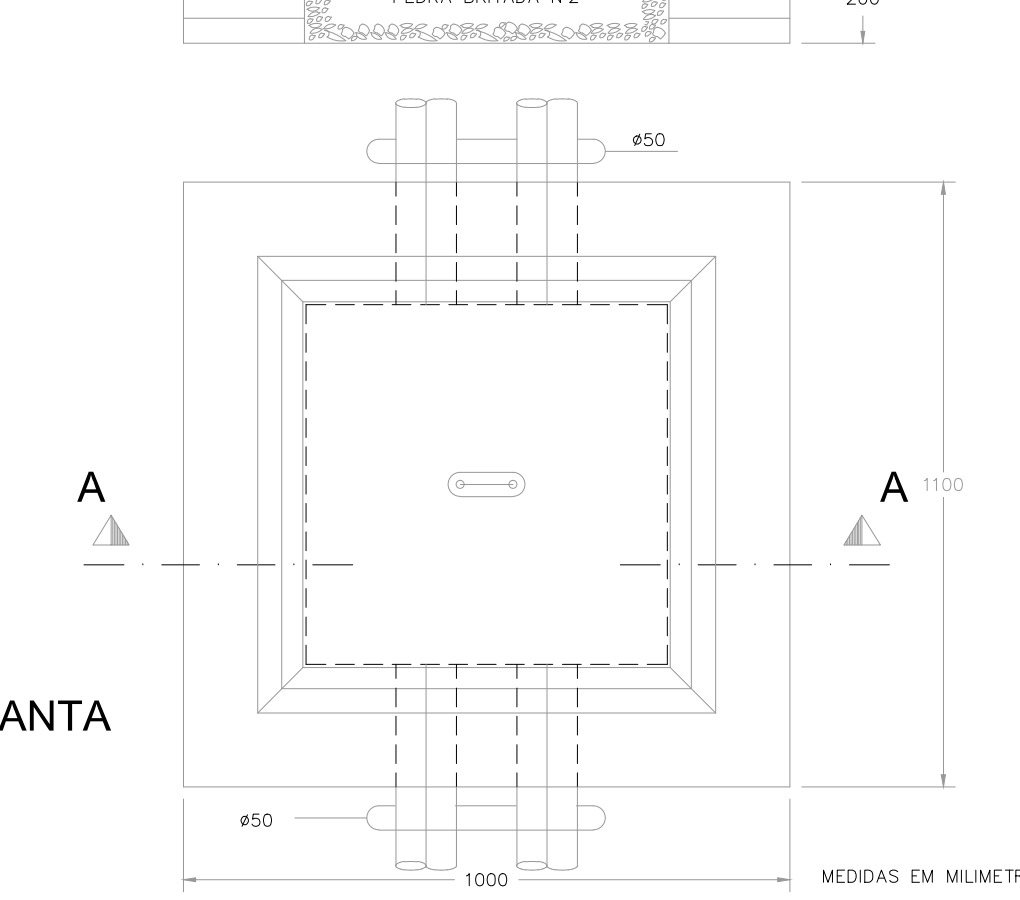
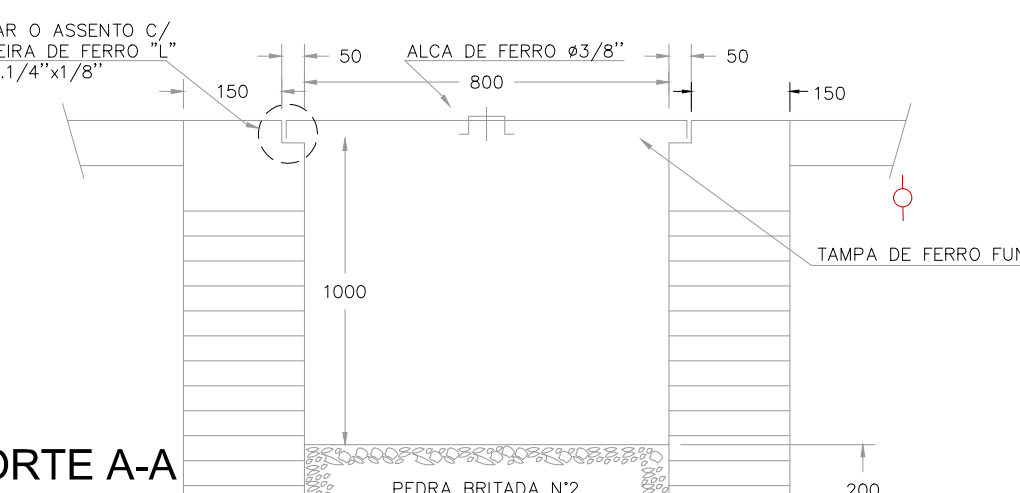


DETALHE PARA INSTALAÇÃO DAS TOMADAS
SEM ESCALA - DIMENSÕES EM MILÍMETROS

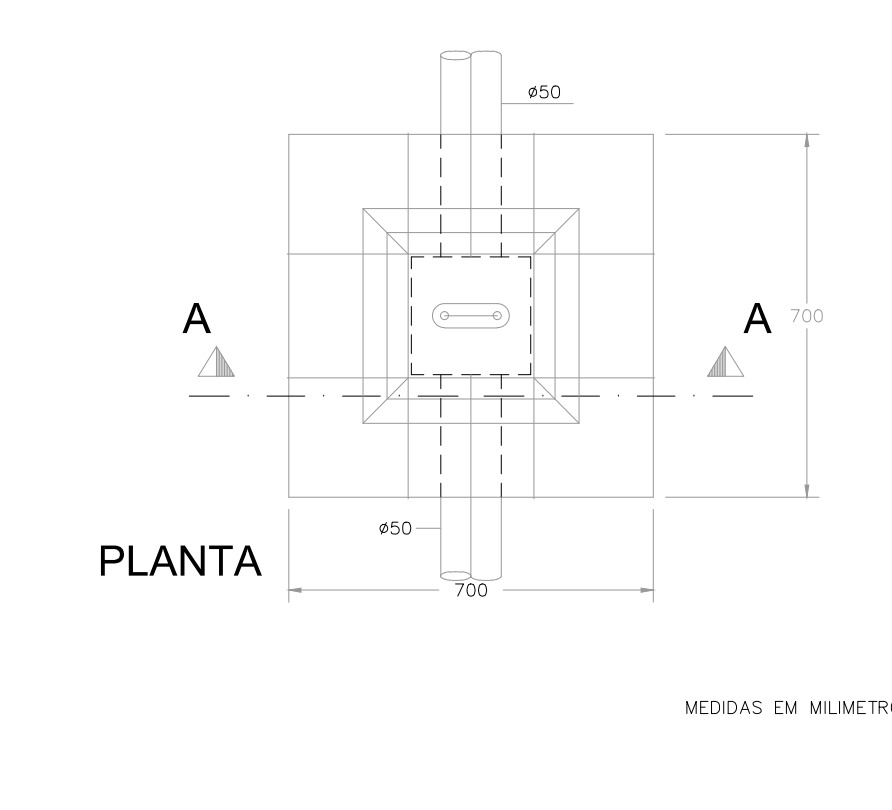
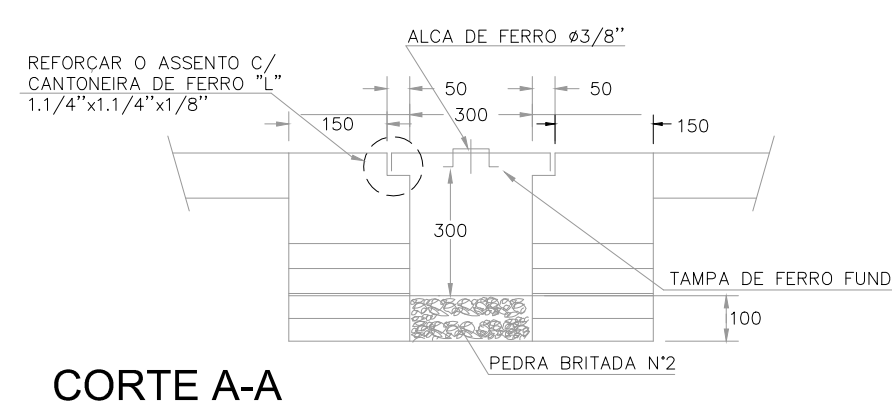


NOTAS:
1- MONTE UMA SEQUÊNCIA DE 12 TUBOS CORRUGADOS
2- MONTE UMA SEQUÊNCIA DE 12 TUBOS CORRUGADOS COM TAMPA DE FERRO
3- PARA INSTALAR OS TUBOS CORRUGADOS, USE UMA COLA EM PLÁSTICO
4- MONTE O TUBO CORRUGADO COM TAMPA DE FERRO

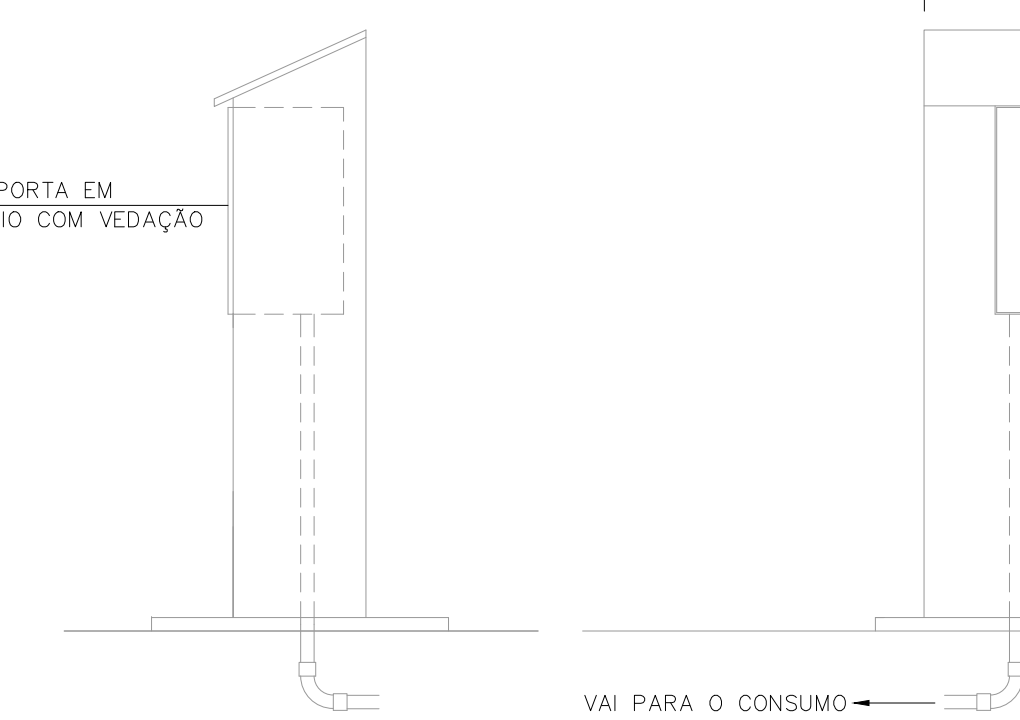
BANCO DE DUTOS SUBTERRÂNEOS



CAIXA DE PASSAGEM DE ELETRODUTO
SEM ESCALA - DIMENSÕES EM MILÍMETROS



CAIXA DE PASSAGEM DE ELETRODUTO
SEM ESCALA - DIMENSÕES EM MILÍMETROS

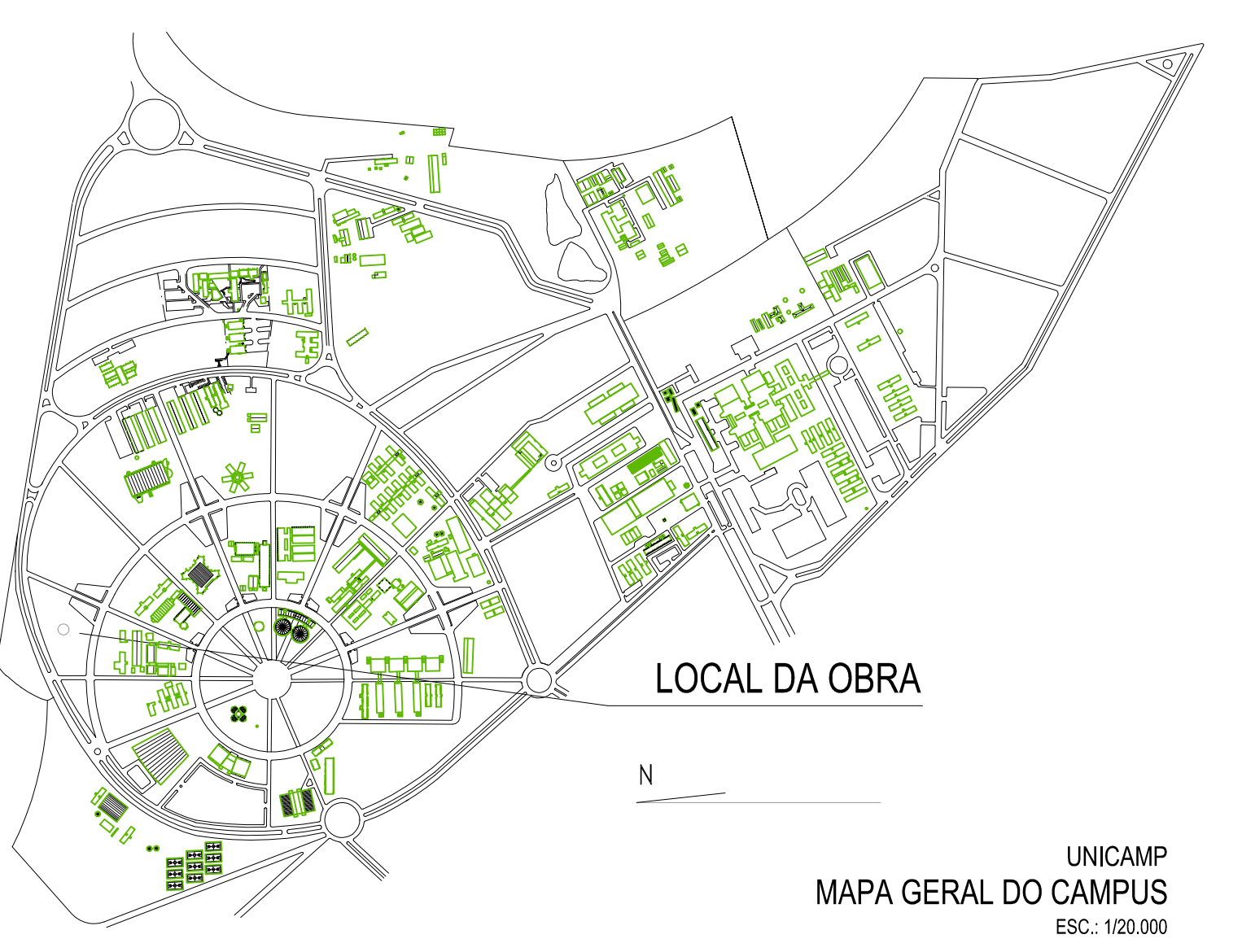
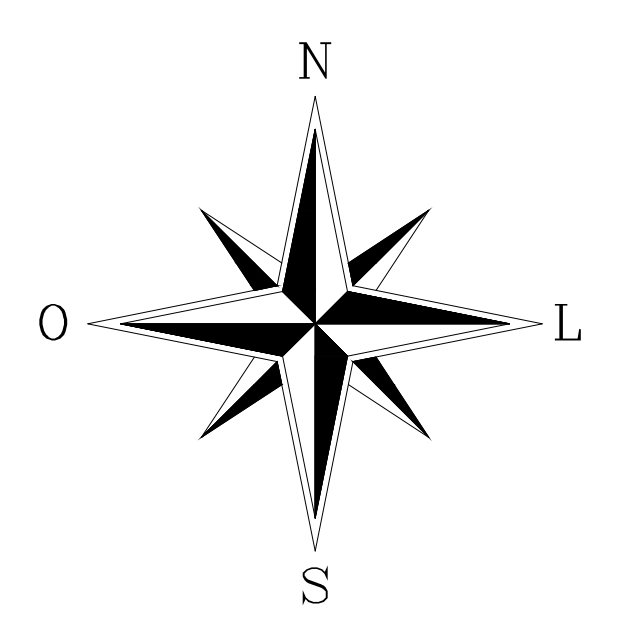


SUGESTÃO PARA INSTALAÇÃO DO QUADRO
SEM ESCALA - DIMENSÕES EM MILÍMETROS

LEGENDA ATERRAMENTO	
○	- HASTE DE ATERRAMENTO - EXISTENTE
●	- PONTO DE CONEXÃO COM SOLDA EXTERIORMENTE - EXISTENTE
○	- ATERRAMENTO EM CASO DE CORRE NO 220V - EXISTENTE
○	- HASTE DE ATERRAMENTO - A INSTALAR
●	- PONTO DE CONEXÃO COM SOLDA EXTERIORMENTE - A INSTALAR
○	- ATERRAMENTO EM CASO DE CORRE NO 220V - A INSTALAR

LEGENDA	
—	- QUADRO DE DISTRIBUIÇÃO DE CIRCUITOS A 1,30m DO PISO ACABADO
—	- CIRCUITOS: NEUTRO, FASE, TERRA E RETORNO
—	- ELETRODUTO EMBUTIDO NO TETO OU PAREDE PARA ELÉTRICA
—	- ELETRODUTO EMBUTIDO NO PISO PARA ELÉTRICA 450mm (2") ONDE NÃO INDICADO
□	- CAIXA DE PASSAGEM EM ALVENARIA 200x200x40mm (POSTES)
□	- CAIXA DE PASSAGEM EM ALVENARIA 200x200x40mm COM TAMPA EM CHAPA DE AÇO INOX
□	- LUMINÁRIA TIPO PÊDALA COM LÂMPADA VAPOR DE SÓDIO 70W EM POSTE METÁLICO DE 4m
□	- LUMINÁRIA TIPO REFLETOR COM LÂMPADA VAPOR METÁLICO 250W EM POSTE METÁLICO DE 4m
□	- LUMINÁRIA TIPO REFLETOR COM LÂMPADA VAPOR METÁLICO 250W EM POSTE METÁLICO DE 4m
□	- LUMINÁRIA TIPO REFLETOR COM LÂMPADA VAPOR METÁLICO 250W EM POSTE METÁLICO DE 4m
□	- TOMADA TIPO 2P+T 250V A 0,20m DO PISO ACABADO - 127V
□	- TOMADA TIPO 2P+T 250V A 0,20m DO PISO ACABADO - 220V
□	- CAIXA DE PASSAGEM EM ALVENARIA EXISTENTE
□	- ELETRODUTO EMBUTIDO NO PISO PARA ELÉTRICA EXISTENTE

NOTA:
PREZAR A INSTALAÇÃO DE 10 BARRILETES IMPLANTADOS DE 10m NO SUBSOLO DEBIDA
DA LUMINÁRIA TIPO REFLETOR PARA ILUMINAÇÃO DAS ALVARIAIS
DO SUBSOLO DA LUMINÁRIA EXTERNA



MAPA GERAL DO CAMPUS
ESC. 1:25.000

OBSERVAÇÕES GERAIS:
* Todas as medidas deverão ser expressas em metros, exceto onde indicado.
* Antes da execução da obra, conferir todas as medidas no local.
* Não tomar medidas em escala de planta.
* Para toda interferência em alvenaria existente, as medidas deverão ser confirmadas no local e conformadas com as medidas fornecidas pelo projeto executivo, podendo haver necessidade de ajustes.
* Em caso de reformas, as áreas que sofrerem danos causados pela intervenção deverão ser recuperadas, principalmente pintura, pisos e jardins. Em caso de danos, seguir o padrão existente no local.
* As demais especificações deverão estar indicadas no Memorial Descritivo de Arquitetura.

02	REVISÃO	DATA	DESCRIÇÃO DA REVISÃO
01			
COORDENADORIA DE PROJETOS E OBRAS PROFESSORIA DE ORGANIZAÇÃO DE PROJETOS E OBRAS			
INSTITUTO DE GEOCIÊNCIAS			
PROJETO DE URBANIZAÇÃO DO ENTORNO DO NOVO PRÉDIO DO IG			
UNICAMP			
BAPTISTA E BAPTISTA PROJETOS ARQUITETONICOS LTDA EPP			
RUA AUGUSTA, 150 - JARDIM - SÃO PAULO - SP			
CNPJ: 06.911.824/11			
INSTITUTO DE GEOCIÊNCIAS			
PROJETO DE URBANIZAÇÃO DO ENTORNO DO NOVO PRÉDIO DO IG			
ELE			
01/02			
AUTOR: BAPTISTA			
DATA: 01/02/2011			
REVISÃO: 01/02/2011			
COTA: 01/02/2011			