

0. Térreo 1:150



COORDENADORIA DE PROJETOS E OBRAS  
GRUPO GESTOR DE OBRAS

CPO

R. Bernardo Sayão 38 - Cid. Universitária "Deferino Vaz" - Barão Geraldo - Campinas - SP - CEP 13083-866 - Cx. Postal 6166  
FONE/FAX: (19) 3521 4105

UNIDADE **FT/FCA - Campus II**  
ENDEREÇO Unicamp Campus Limeira - Rua Pedro Zaccarias, nº 1300, Jd. Santa Lúcia - Limeira, SP

ARQUIVO  
Laboratório Pós-Graduação  
FT-FCA - v3.pln

OBRA **Laboratório Pós-Graduação FT/FCA**

REF. **ARQ**

TÍTULO **Térreo**

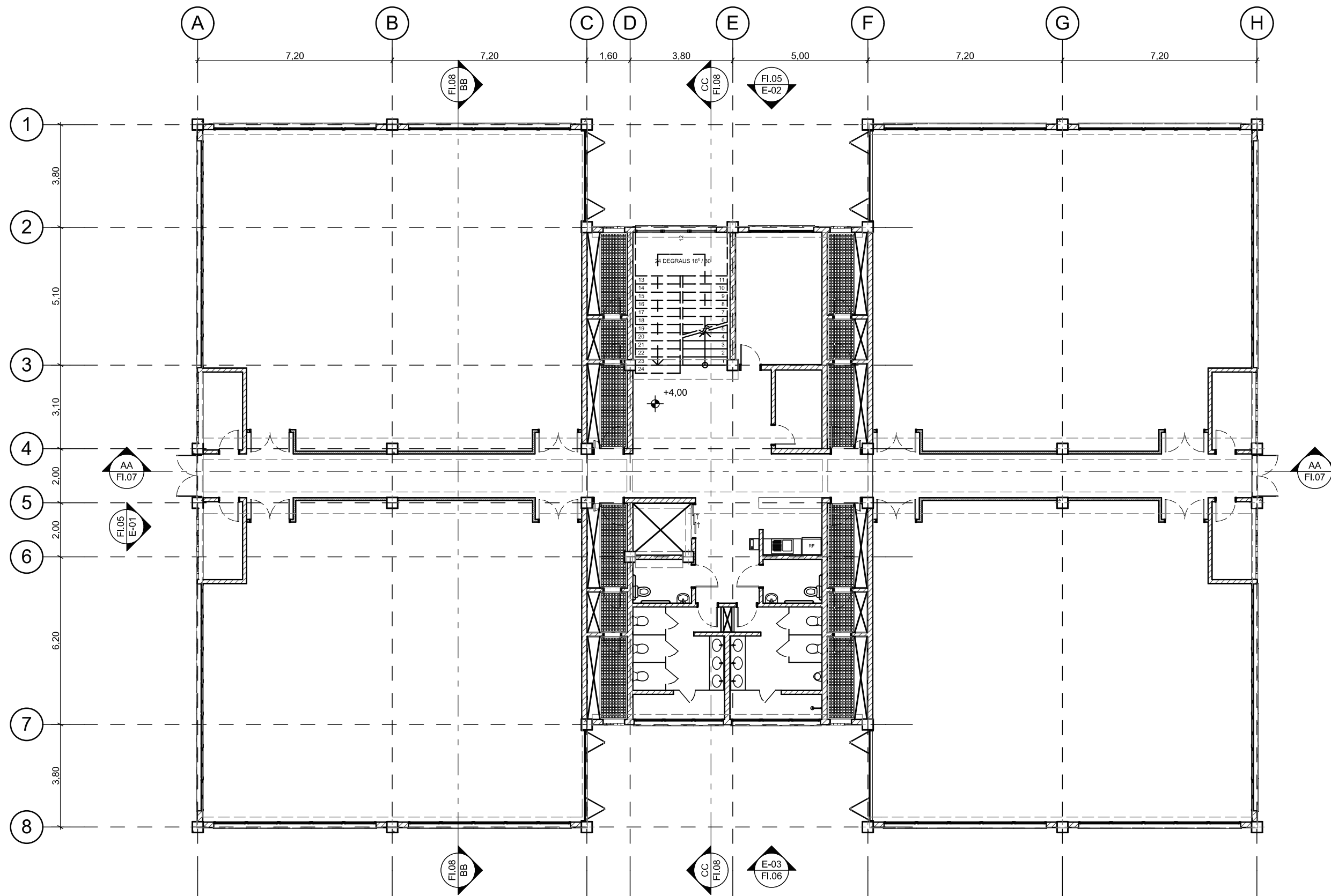
FOLHA **1/9**

PROJETO **Fábio Locilento**  
ARQ./ENG.

DESENHO  
Rodolpho Corrêa

DATA  
13/03/2015

ESCALA  
INDICADA



1. 1º Pavimento 1:150



COORDENADORIA DE PROJETOS E OBRAS  
GRUPO GESTOR DE OBRAS

CPO

R. Bernardo Sayão 38 - Cid. Universitária "Deferino Vaz" - Barão Geraldo - Campinas - SP - CEP 13083-866 - Cx. Postal 6166  
FONE/FAX: (19) 3521 4105

UNIDADE **FT/FCA - Campus II**  
ENDEREÇO Unicamp Campus Limeira - Rua Pedro Zaccarias, nº 1300, Jd. Santa Lúcia - Limeira, SP

ARQUIVO  
Laboratório Pós-Graduação  
FT-FCA - v3.pln

OBRA **Laboratório Pós-Graduação FT/FCA**

REF. **ARQ**  
FOLHA

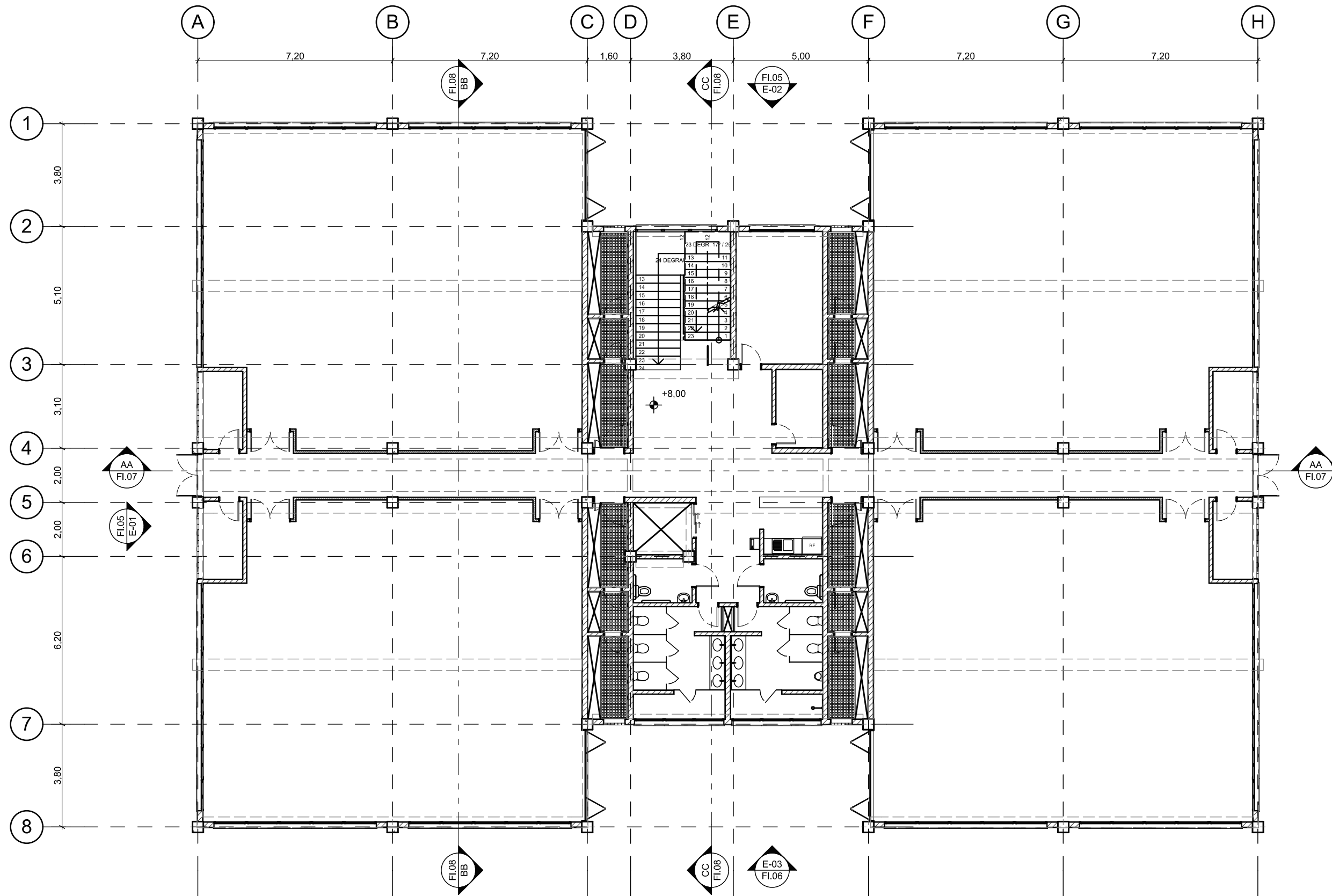
TÍTULO **1º Pavimento**

**2/9**

PROJETO  
ARQ./ENG. **Fábio Locilento**

DESENHO  
Rodolpho Corrêa

DATA  
13/03/2015  
ESCALA  
INDICADA



2. 2º Pavimento 1:150



COORDENADORIA DE PROJETOS E OBRAS  
GRUPO GESTOR DE OBRAS

CPO

R. Bernardo Sayão 38 - Cid. Universitária "Deferino Vaz" - Barão Geraldo - Campinas - SP - CEP 13083-866 - Cx. Postal 6166  
FONE/FAX: (19) 3521 4105

UNIDADE **FT/FCA - Campus II**  
ENDEREÇO Unicamp Campus Limeira - Rua Pedro Zaccarias, nº 1300, Jd. Santa Lúcia - Limeira, SP

ARQUIVO  
Laboratório Pós-Graduação  
FT-FCA - v3.pln

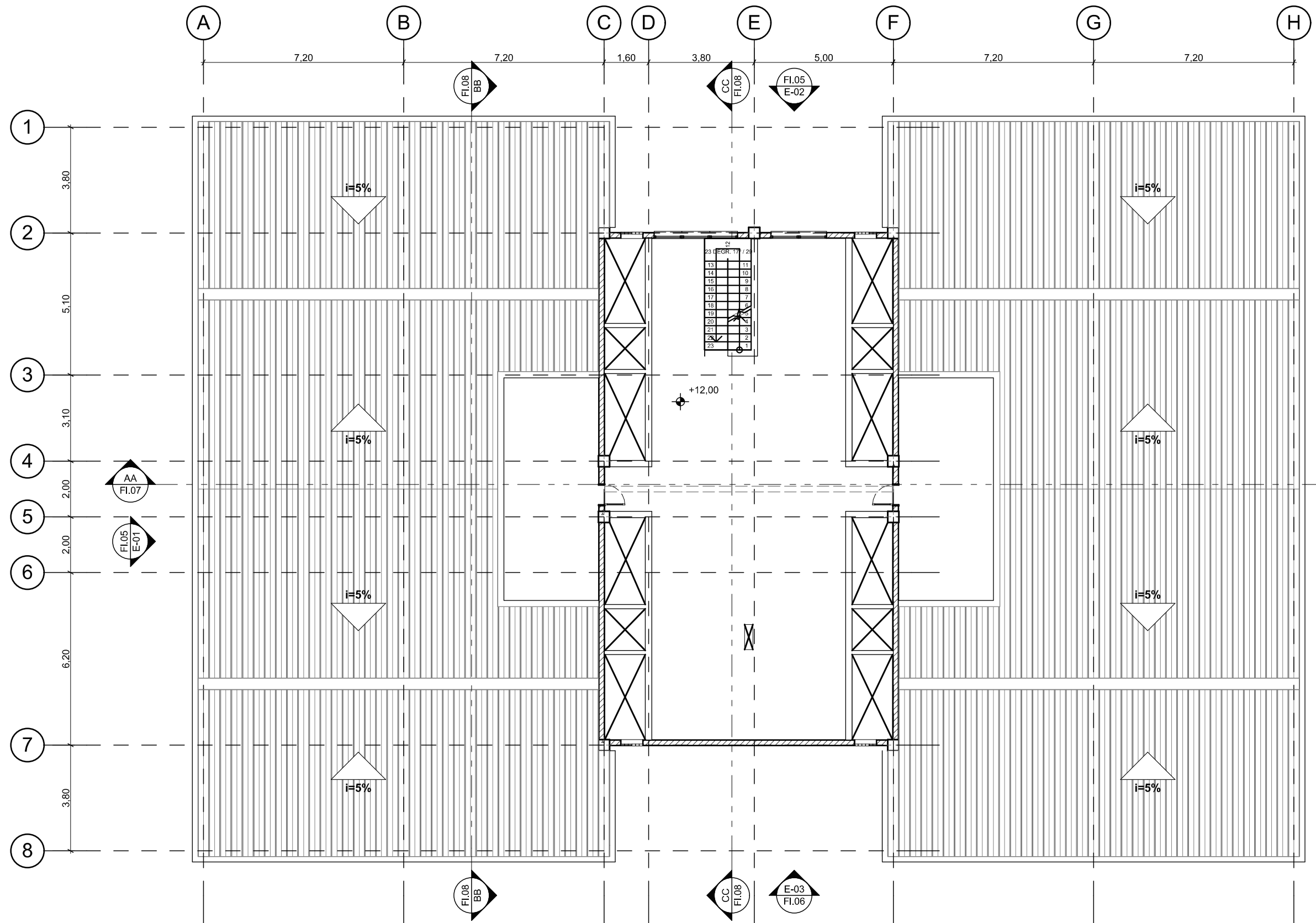
OBRA **Laboratório Pós-Graduação FT/FCA**

REF. **ARQ**  
FOLHA


TÍTULO **2º Pavimento**

**3/9**

PROJETO ARQ./ENG. **Fábio Locilento** DESENHO **Rodolpho Corrêa** DATA **13/03/2015** ESCALA **INDICADA**

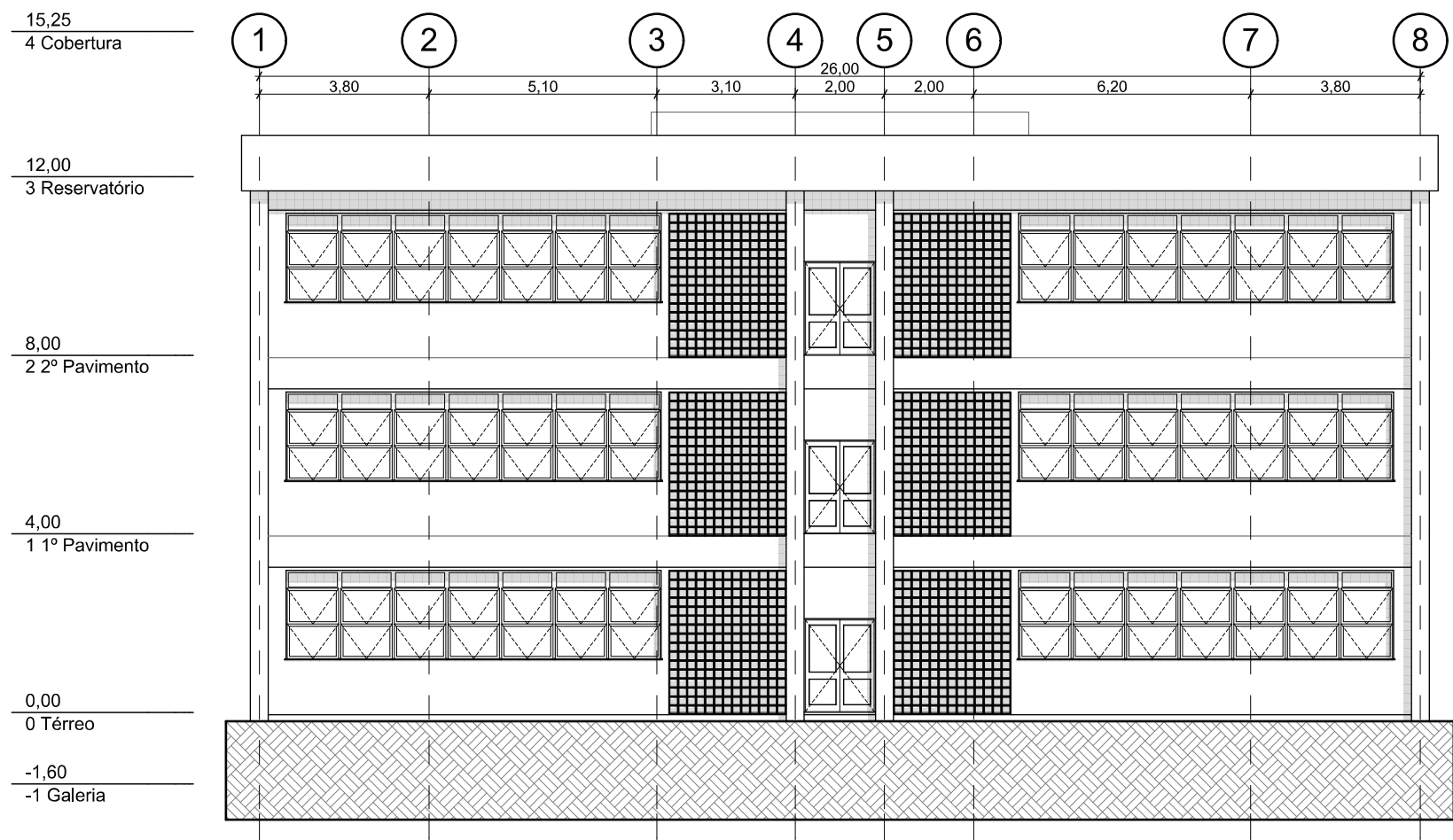


### 3. Reservatório 1:150


 <b>COORDENADORIA DE PROJETOS E OBRAS</b> GRUPO GESTOR DE OBRAS		<b>CPO</b>	
<small>R. Bernardo Sayão, 38 - Cid. Universitária "Deferio Vas" - Barão Geraldo - Campinas - SP - CEP 13083-866 - Cx. Postal 61/66          FONE/FAX: (19) 3521 4105</small>			
UNIDADE	<b>FT/FCA - Campus II</b>		
ENDEREÇO	Unicamp Campus Limeira - Rua Pedro Zaccarias, nº 1300, Jd. Santa Lúcia - Limeira, SP		
OBRA	<b>Laboratório Pós-Graduação FT/FCA</b>		
TÍTULO	<b>Pavimento Técnico/Reservatório</b>		
PROJETO	DESENHO	DATA	ESCALA
ARQ./ENG. <b>Fábio Locilento</b>	<b>Rodolpho Corrêa</b>	<b>13/03/2015</b>	<b>INDICADA</b>
ARQUIVO	REF.	FOLHA	
Laboratório Pós-Graduação FT-FCA - v3.pln	<b>ARQ</b>	<b>4/9</b>	



E-02 Elevação 02 1:150



E-01 Elevação 01 1:150



COORDENADORIA DE PROJETOS E OBRAS  
GRUPO GESTOR DE OBRAS

CPO

UNIDADE	FT/FCA - Campus II	ARQUIVO	
ENDEREÇO	Unicamp Campus Limeira - Rua Pedro Zaccarias, nº 1300, Jd. Santa Lúcia - Limeira, SP	Laboratório Pós-Graduação FT-FCA - v3.pln	
OBRA	Laboratório Pós-Graduação FT/FCA	REF.	ARQ
TÍTULO	Elevações 01 e 02	FOLHA	5/9
PROJETO	ARQ/ENG. Fábio Lociento	DESENHO	Rodolpho Corrêa
		DATA	13/03/2015
		ESCALA	INDICADA

15,25  
4 Cobertura

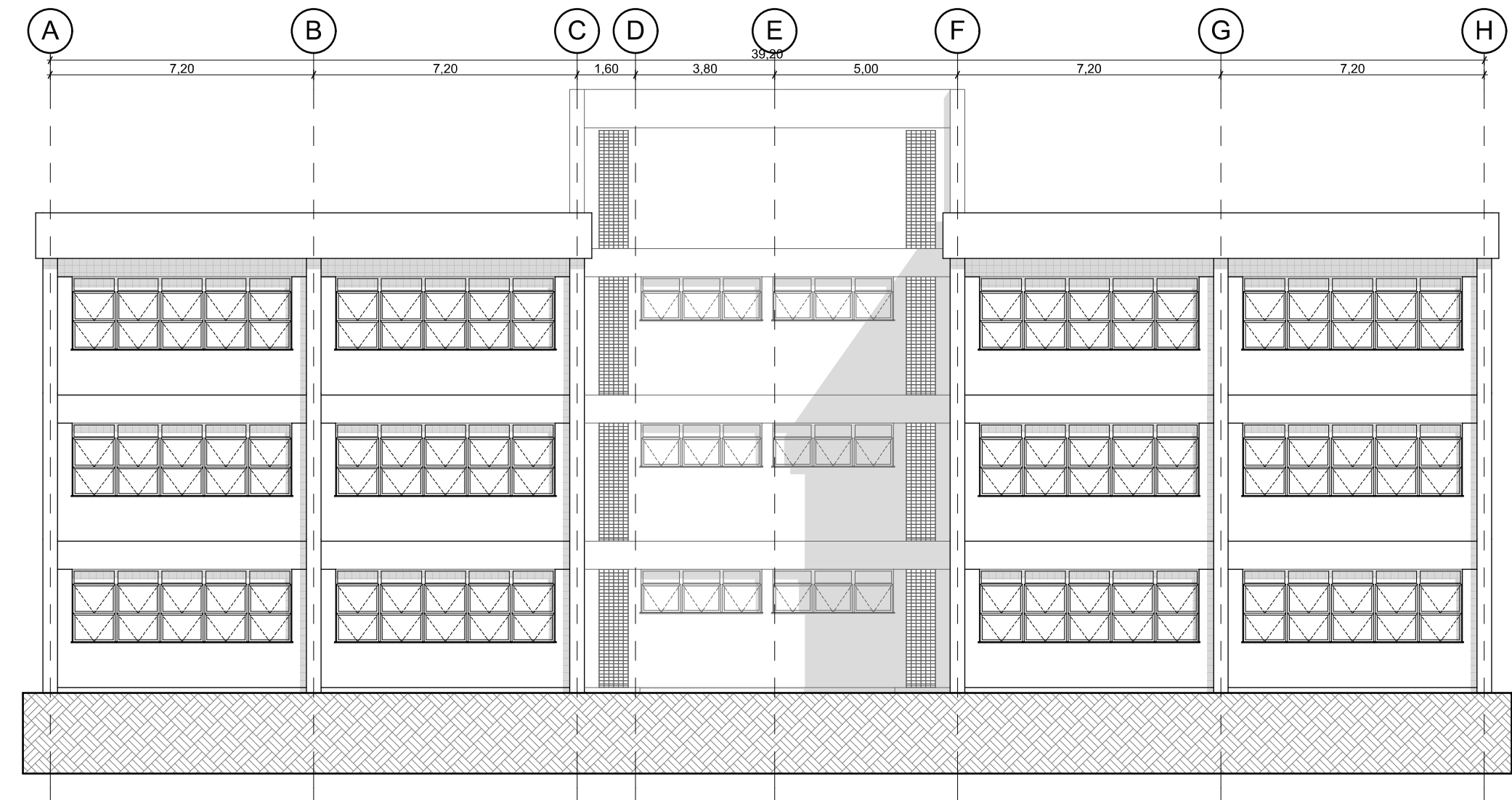
12,00  
3 Reservatório

8,00  
2 2º Pavimento


4,00  
1 1º Pavimento

0,00  
0 Térreo

-1,60  
-1 Galeria



E-03      Elevação 03      1:150



COORDENADORIA DE PROJETOS E OBRAS  
GRUPO GESTOR DE OBRAS

R. Bernardo Sayão, 38 - Cid. Universitária "Zeferino Vaz" - Barão Geraldo - Campinas - SP - CEP 13083-866 - Cx. Postal 6166  
FONE/FAX: (19) 3521 4105

UNIDADE  
ENDEREÇO

FT/FCA - Campus II  
Unicamp Campus Limeira - Rua Pedro Zaccarias, nº 1300, Jd. Santa Lúcia - Limeira, SP

OBRA

Laboratório Pós-Graduação FT/FCA

TÍTULO

Elevação 03

PROJETO  
ARQ./ENG.

Fábio Lociento

DESENHO

Rodolpho Corrêa

DATA

13/03/2015

ESCALA

INDICADA

ARQUIVO

Laboratório Pós-Graduação  
FT-FCA - v3.pln

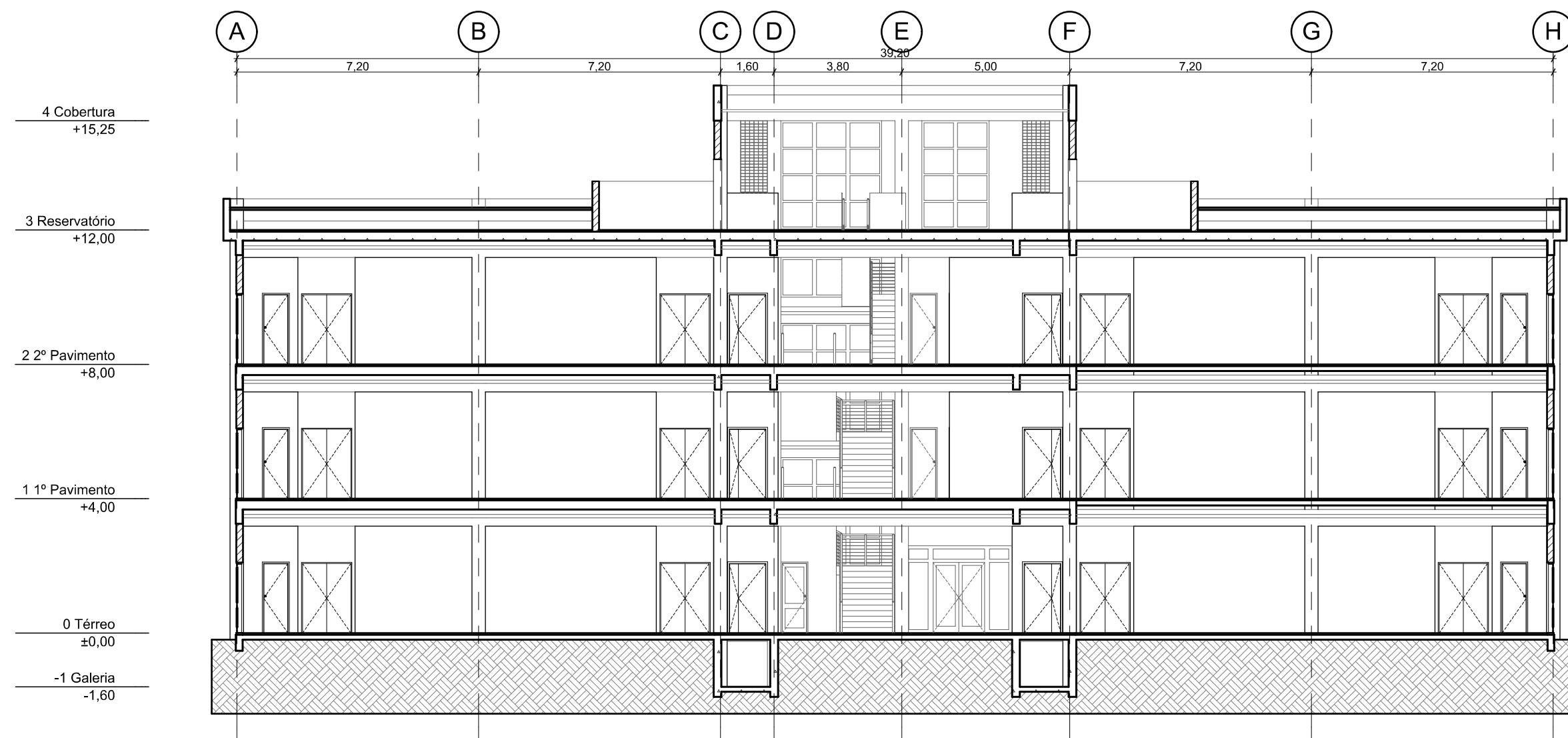
REF.

ARQ

FOLHA

6/9





AA      Corte AA      1:150



COORDENADORIA DE PROJETOS E OBRAS  
GRUPO GESTOR DE OBRAS

CPO

R. Bernardo Sayão, 38 - Cid. Universitária "Deferino Vaz" - Barão Geraldo - Campinas - SP - CEP 13083-866 - Cx. Postal 6166  
FONE/FAX: (19) 3521 4105

UNIDADE **FT/FCA - Campus II**  
ENDEREÇO Unicamp Campus Limeira - Rua Pedro Zaccarias, nº 1300, Jd. Santa Lúcia - Limeira, SP

ARQUIVO  
Laboratório Pós-Graduação  
FT-FCA - v3.pln

OBRA **Laboratório Pós-Graduação FT/FCA**

REF. **ARQ**

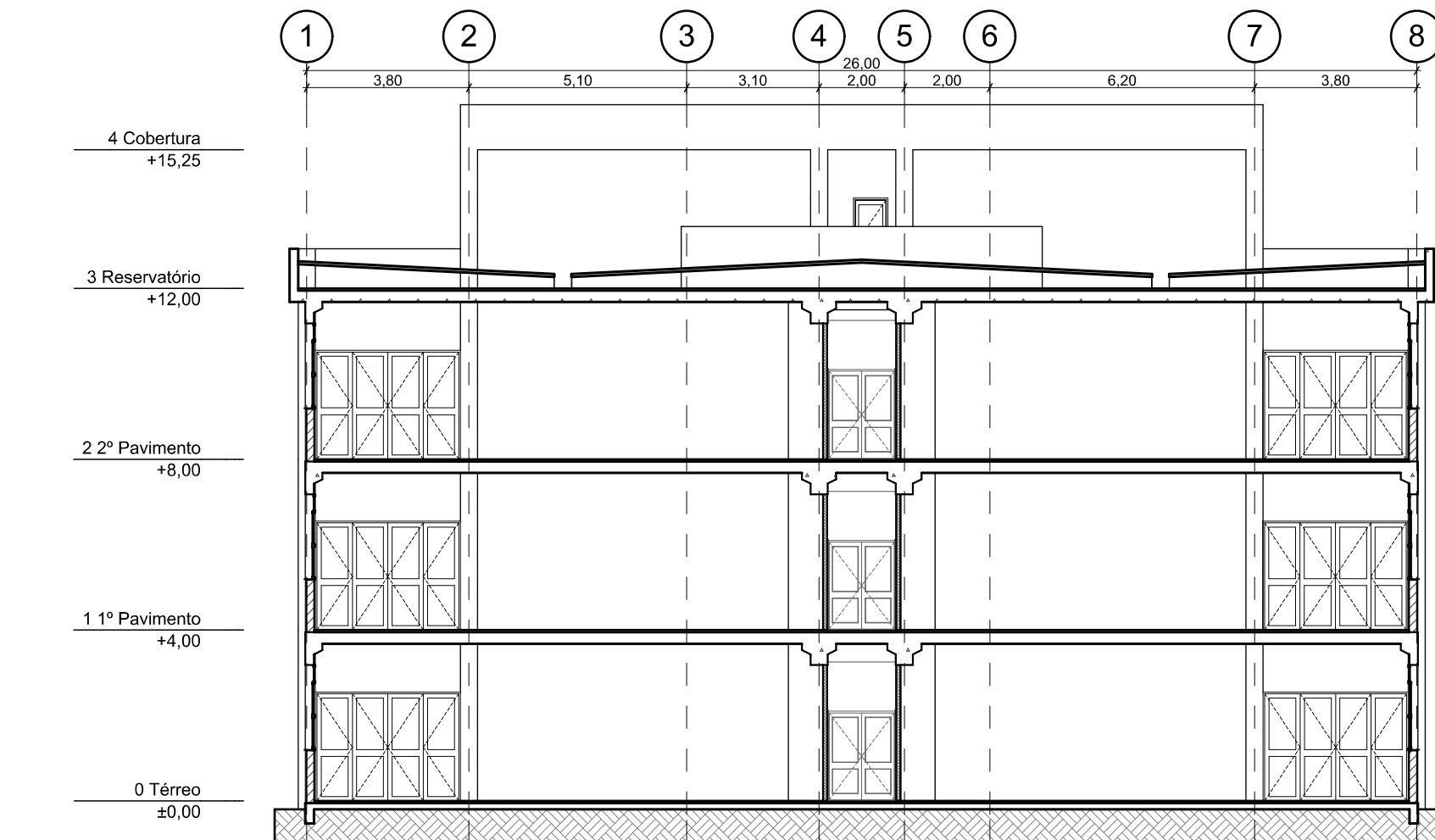
TÍTULO **Corte AA**

FOLHA **7/9**

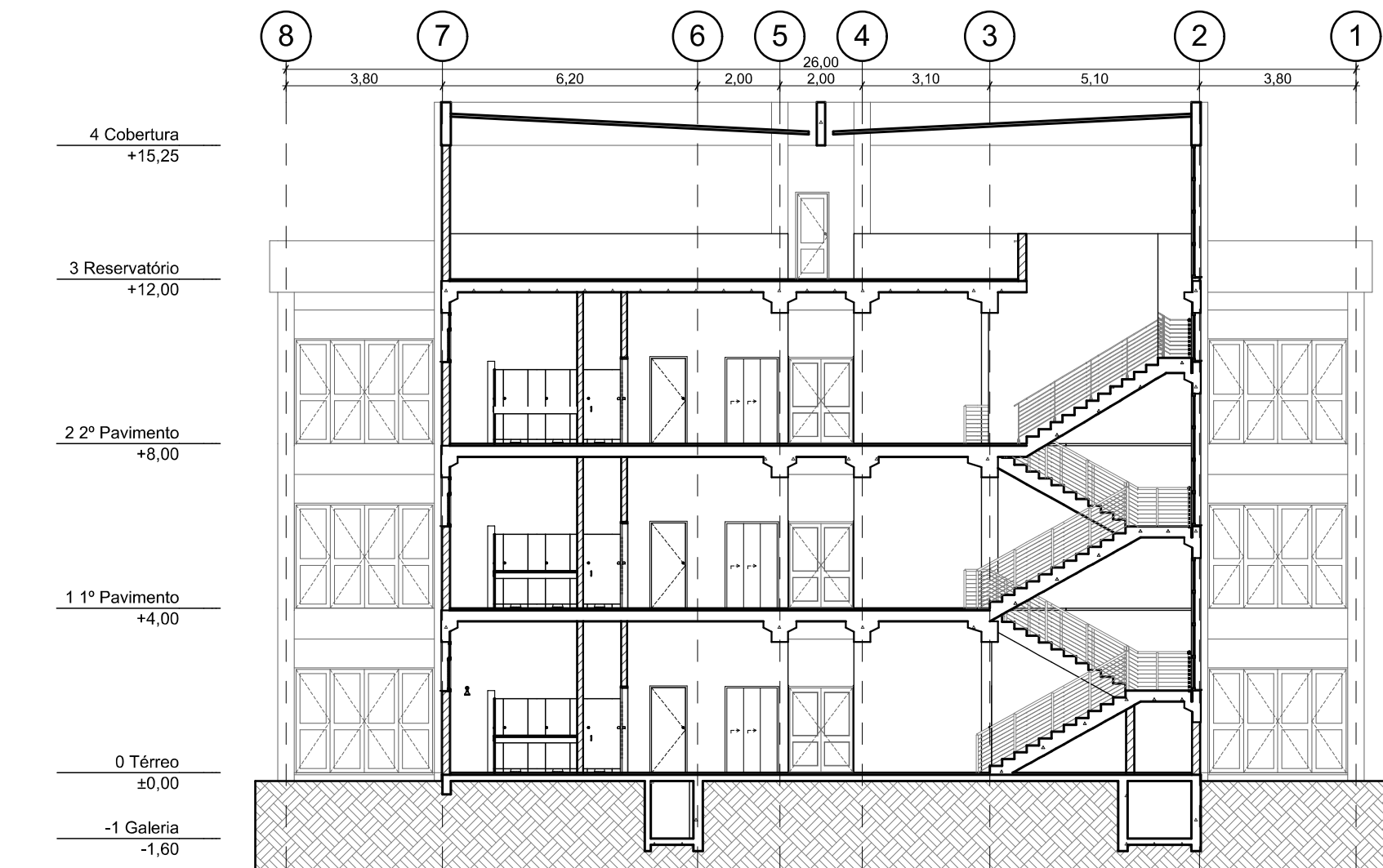
PROJETO **Fábio Lociento**  
ARQ./ENG.

DESENHO  
Rodolpho Corrêa

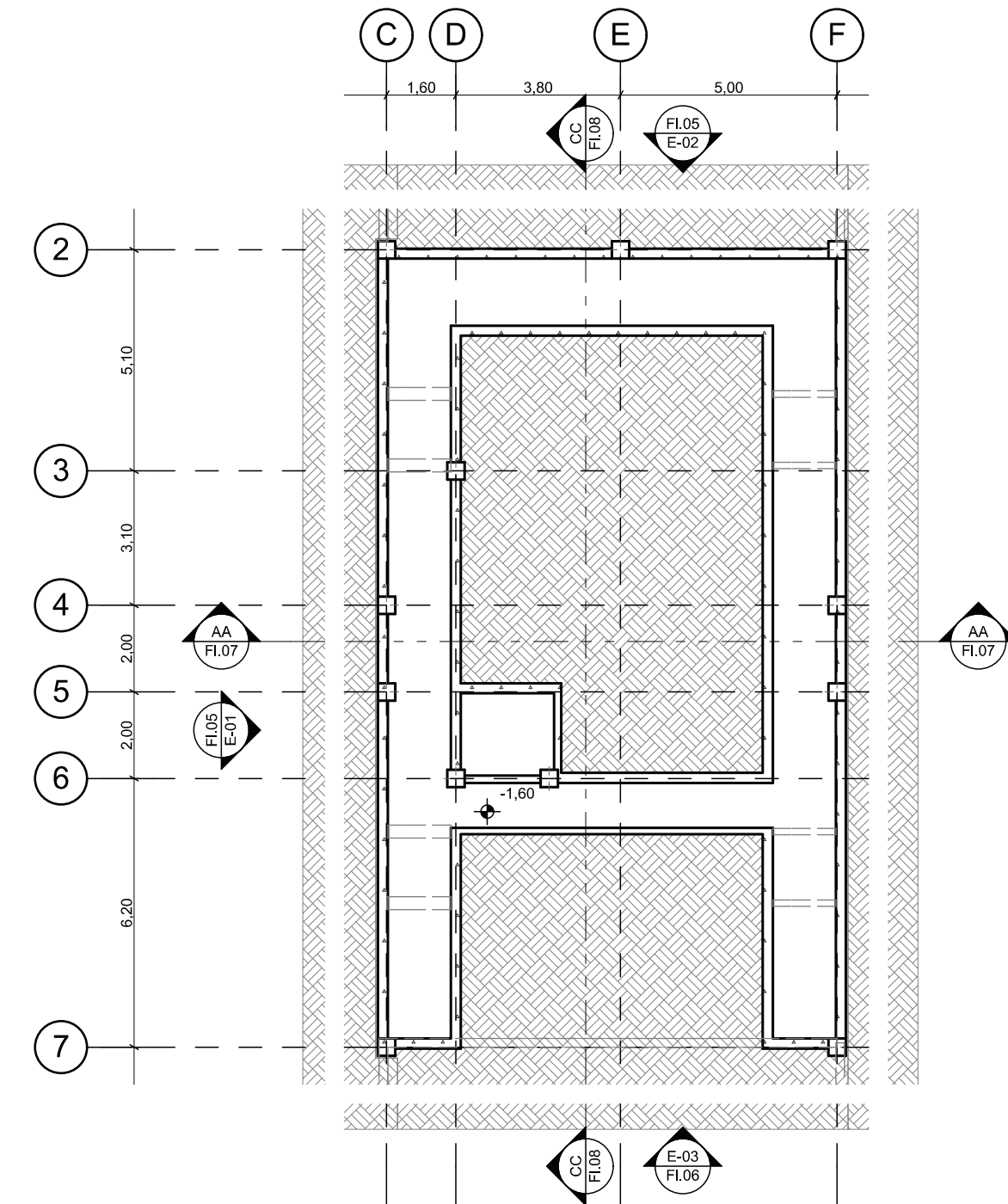
DATA **13/03/2015**  
ESCALA  
INDICADA



BB Corte BB 1:150



CC Corte CC 1:150



-1. Galeria 1:150



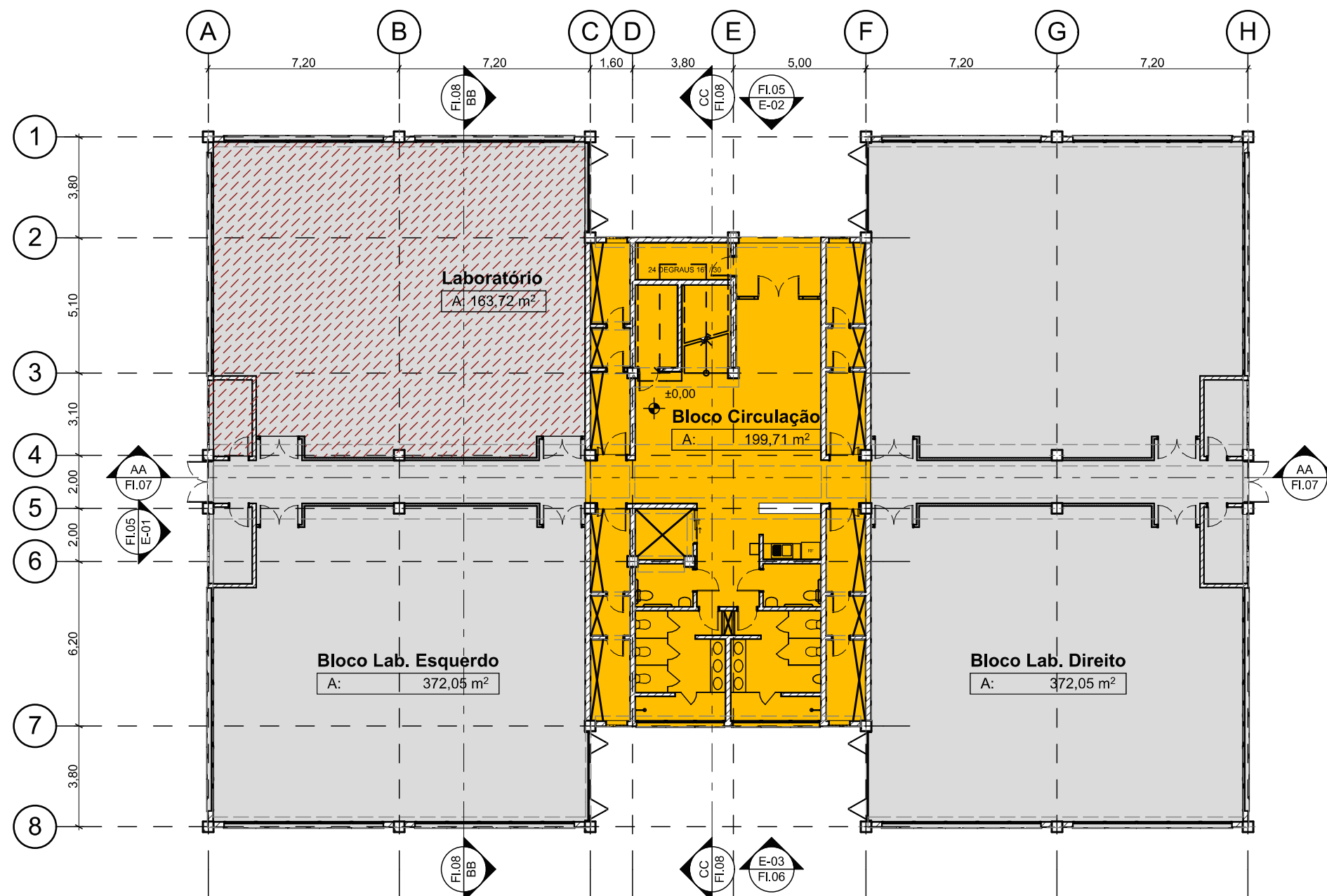
COORDENADORIA DE PROJETOS E OBRAS  
GRUPO GESTOR DE OBRAS

CPO

R. Bernardo Sayão, 38 - Cid. Universitária "Deferino Vaz" - Barão Geraldo - Campinas - SP - CEP 13083-866 - Cx. Postal 6166  
FONE/FAX: (19) 3521 4105

UNIDADE	FT/FCA - Campus II	ARQUIVO	Laboratório Pós-Graduação FT-FCA - v3.pln
ENDEREÇO	Unicamp Campus Limeira - Rua Pedro Zaccarias, nº 1300, Jd. Santa Lúcia - Limeira, SP	REF.	ARQ
OBRA	Laboratório Pós-Graduação FT/FCA	FOLHA	8/9
TÍTULO	Cortes BB e CC; Galeria Técnica	ESCALA	INDICADA
PROJETO	ARQ/ENG. Fábio Locilento	DESENHO	Rodolpho Corrêa
DATA	13/03/2015	ESCALA	INDICADA





0. Térreo / Pav. Tipo 1:200

Quadro de Áreas - Térreo / Pav. Tipo		
		Área (m²)
Bloco Circulação		
	Bloco Circulação	199,71
Bloco Laboratórios		
	Bloco Lab. Direito	372,05
	Bloco Lab. Esquerdo	372,05
Sala Laboratório		
	Laboratório	163,72

Quadro de Áreas - Edifício		
		Área (m²)
Bloco Circulação		
		599,13
		<b>599,13 m²</b>
Bloco Lab. Direito		
		1.116,15
		<b>1.116,15 m²</b>
Bloco Lab. Esquerdo		
		1.116,15
		<b>1.116,15 m²</b>
Galeria Técnica		
		199,71
		<b>199,71 m²</b>
Piso Técnico		
		199,71
		<b>199,71 m²</b>
		<b>3.230,85 m²</b>



COORDENADORIA DE PROJETOS E OBRAS  
GRUPO GESTOR DE OBRAS

R. Bernardo Sayão, 38 - Cid. Universitária "Deferino Vaz" - Barão Geraldo - Campinas - SP - CEP 13083-866 - Cx. Postal 6166  
FONE/FAX: (19) 3521 4105

UNIDADE	FT/FCA - Campus II	ARQUIVO	Laboratório Pós-Graduação FT-FCA - v3.pln
ENDEREÇO	Unicamp Campus Limeira - Rua Pedro Zaccarias, nº 1300, 3d. Santa Lúcia - Limeira, SP	REF.	ARQ
OBRA	Laboratório Pós-Graduação FT/FCA	FOLHA	9/9
TÍTULO	Quadro de Áreas		
PROJETO	ARQ./ENG. Fábio Locilento	DESENHO	Rodolpho Corrêa
		DATA	13/03/2015
		ESCALA	INDICADA