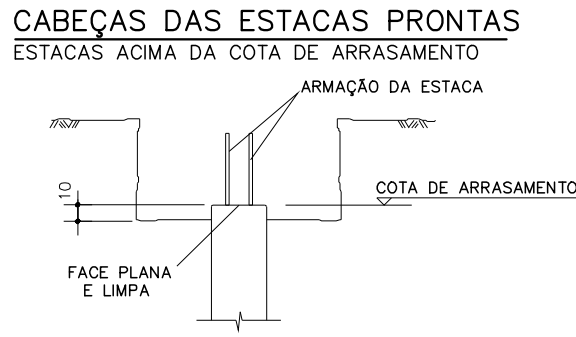
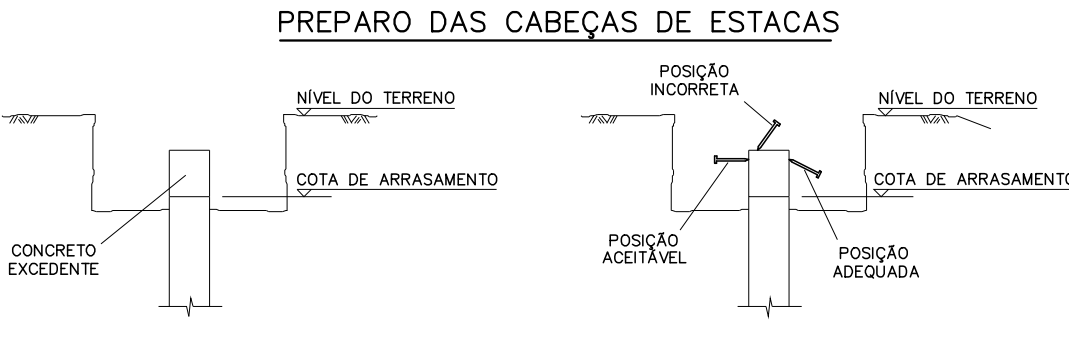
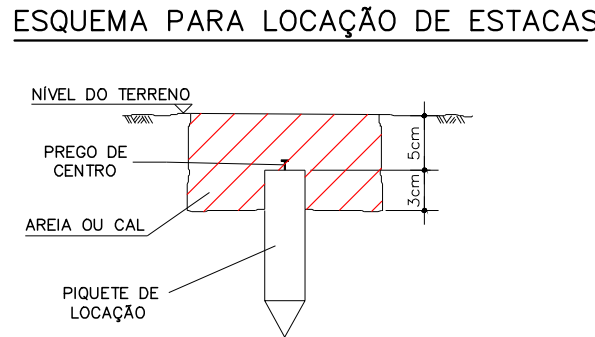


LOCAÇÃO DE ESTACAS
Escala 1:50

1) Piso acabado na cota EL=0,00
2) Arrasamento das estacas na cota EL=-0,95
3) Demolir o piso e arquivancada nas áreas de execução das blocos para a cobertura da quadra. Ver áreas demarcadas para demolição no projeto arquitetônico.



ESPECIFICAÇÕES

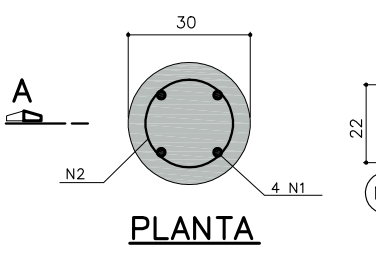
- 1 - CONCRETO ESTRUTURAL PARA VIGAS, BLOCOS E PILARES CLASSE C30 (fck >=30MPa e E>=30000MPa)
- 2 - CONCRETO ESTRUTURAL PARA ESTACAS CLASSE C20 (fck >=20MPa e E>=15000MPa)
- 3 - AÇO CA 50 (fyk >=500MPa) e CA60 (fyk >=600MPa)
- 4 - COBRIMENTO DAS ARMADURAS e = 3cm
- 5 - CONTROLE DA OBRA: RIGOROSO (CONFORME NBR 6118)
- 6 - AS ESTACAS DEVERÃO SER ARRASADAS CONFORME DETALHE GÊNICO E FICAR COM AS "CABEÇAS" PLANAS E A SEÇÃO TRANSVERSAL PLENA
- 7 - O CONCRETO DEVERÁ SER LANÇADO ARAVÉS DE FUNIL (COMPRIMENTO IGUAL A CINCO VEZES O DIÂMETRO DO FUNIL) E ADENSADO MANUALMENTE NO TRECHO ARMADO
- 8 - AS ESTACAS DEVERÃO SER CONCRETADAS ATÉ 10cm ACIMA DA COTA DE ARRASAMENTO PARA POSTERIOR PREPARO DAS "CABEÇAS"
- 9 - TERMINADA A EXECUÇÃO DEVERÁ SER FEITO LEVANTAMENTO DA POSIÇÃO DE CADA ESTACA NA COTA DE ARRASAMENTO PARA VERIFICAÇÃO DA NECESSIDADE DE CORREÇÕES ESTRUTURAIS
- 10 - EXECUÇÃO DAS FUNDAÇÕES: CONFORME RECOMENDAÇÕES DA NBR 6122/1996 - PROJETO E EXECUÇÃO DE FUNDAÇÕES - DA ABNT A SER ACOMPANHADA POR ENGENHEIRO DE FUNDAÇÕES

DETALHE DAS ESTACAS

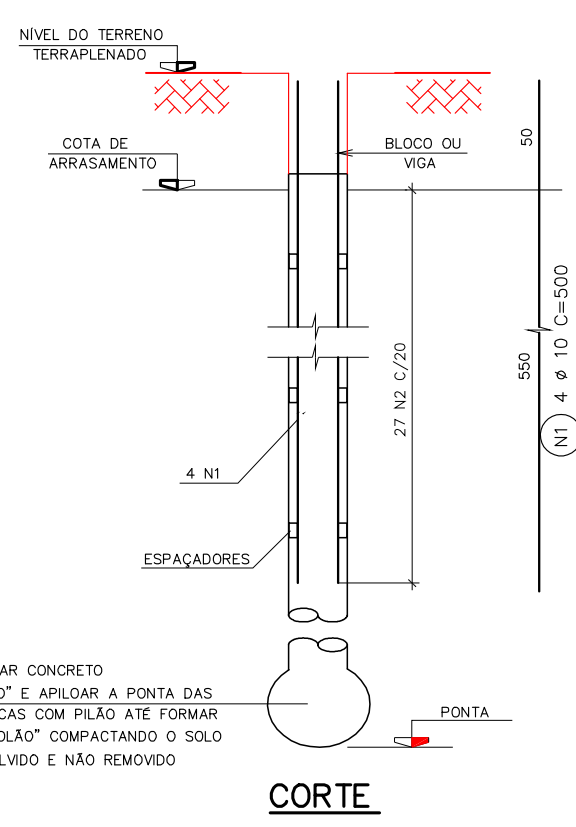
44 estacas tipo escavadas mecanicamente Ø30cm, armadas conforme o detalhe abaixo comprimento estimado de 8m a 9m

DETALHE 1

(44x)



PLANTA



CORTE

CONSUMO DE AÇO E CONCRETO

CONCRETO fck >= 20MPa	28 m³
BARRAS (12m) Ø 10mm	74 unidades
BARRAS (12m) Ø 5mm	84 unidades

02			
01			
REVISÃO	DATA	DESCRIÇÃO DA REVISÃO	
<div><div><div>ATENÇÃO</div><div>COORDENADORIA DE PROJETOS E OBRAS</div><div>UNICAMP</div></div><div>COORDENADORIA DE PROJETOS E OBRAS Pró-Reitoria de Desenvolvimento Universitário</div><div>UNICAMP</div></div>			
UNIDADE: PRODECAD			CODIGO DA OBRA: CPO
OBRA: COBERTURA DA QUADRA			CobQuadProdecad
<div><div><div>graco</div><div>GRACO PROJETOS, EMPREENDIMENTOS E CONSTRUÇÃO S/C LTDA.</div><div>RUA PADRE VESSEIRA, 1531 - CENTRO - SÃO CARLOS - SP</div><div>PHONE: (16) 3372-2185 / 33075640</div><div>projetos@gracoeng.com.br - www.gracoeng.com.br</div></div></div>			
UNIDADE: PRODECAD			ARQUIVO: DWG
ENDEREÇO: Rua Carlos Chagas, 351, Cidade Universitária "Zelmar Vaz", CEP 13083-878			DGPRL_EST01_Locação
UNICAMP CAMPUS: CIDADE UNIVERSITÁRIA "ZELMAR VAZ", CAMPINAS, SP			
OBRA: COBERTURA DA QUADRA			RET: EST.
ETAPA: EXECUTIVO			FOLHA
TÍTULO: LOCAÇÃO de ESTACAS			01/05-R0
AUTOR (ES) PROJETO ENR. WELSON JORGE MARQUES - CREA 17181/0000		DESENVOLVIMENTO PROJETO ENR. HELTON LUIZ CALADO - CREA 50378/0000	
DESENHO		DETO	ESCALA
DATA		04/2015	1/50