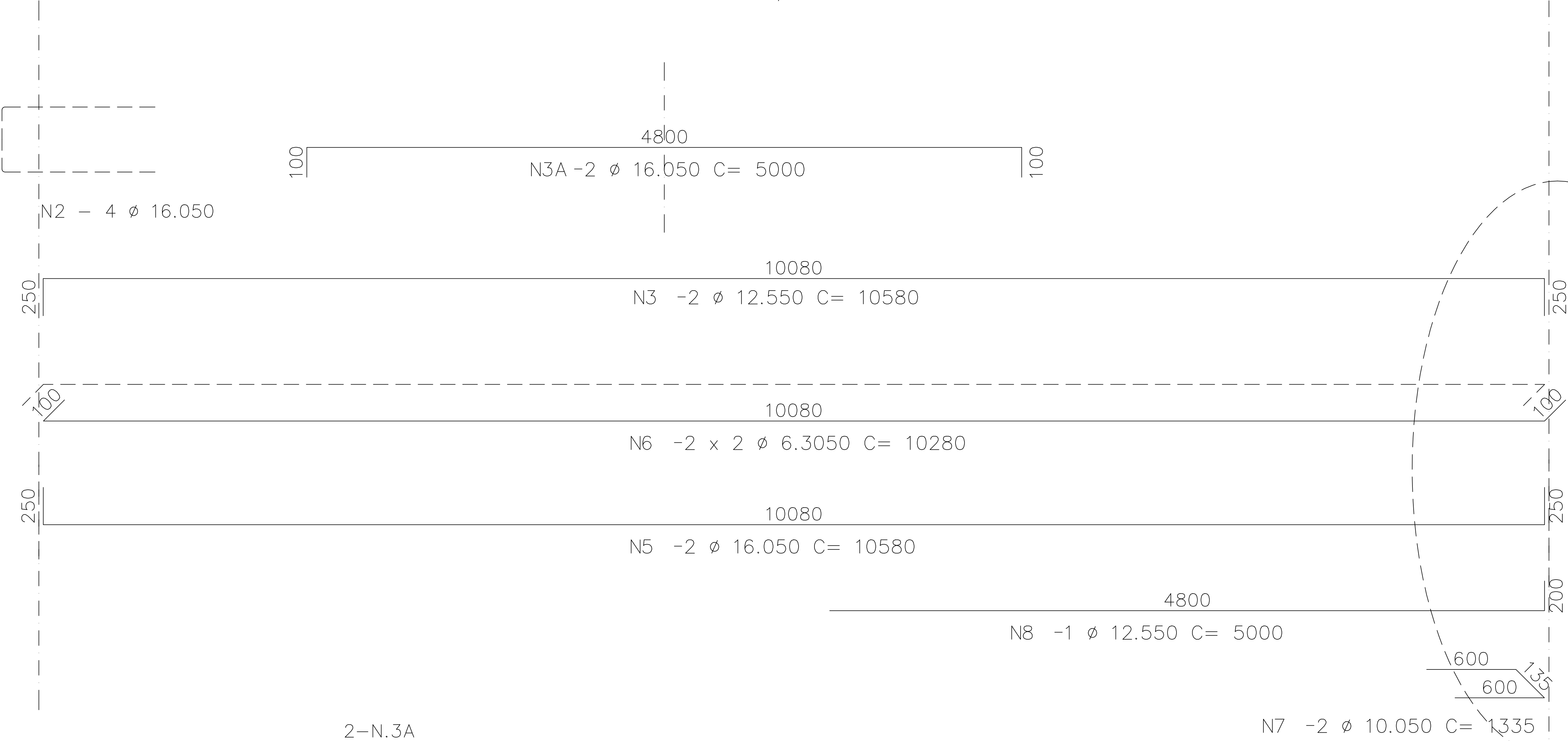


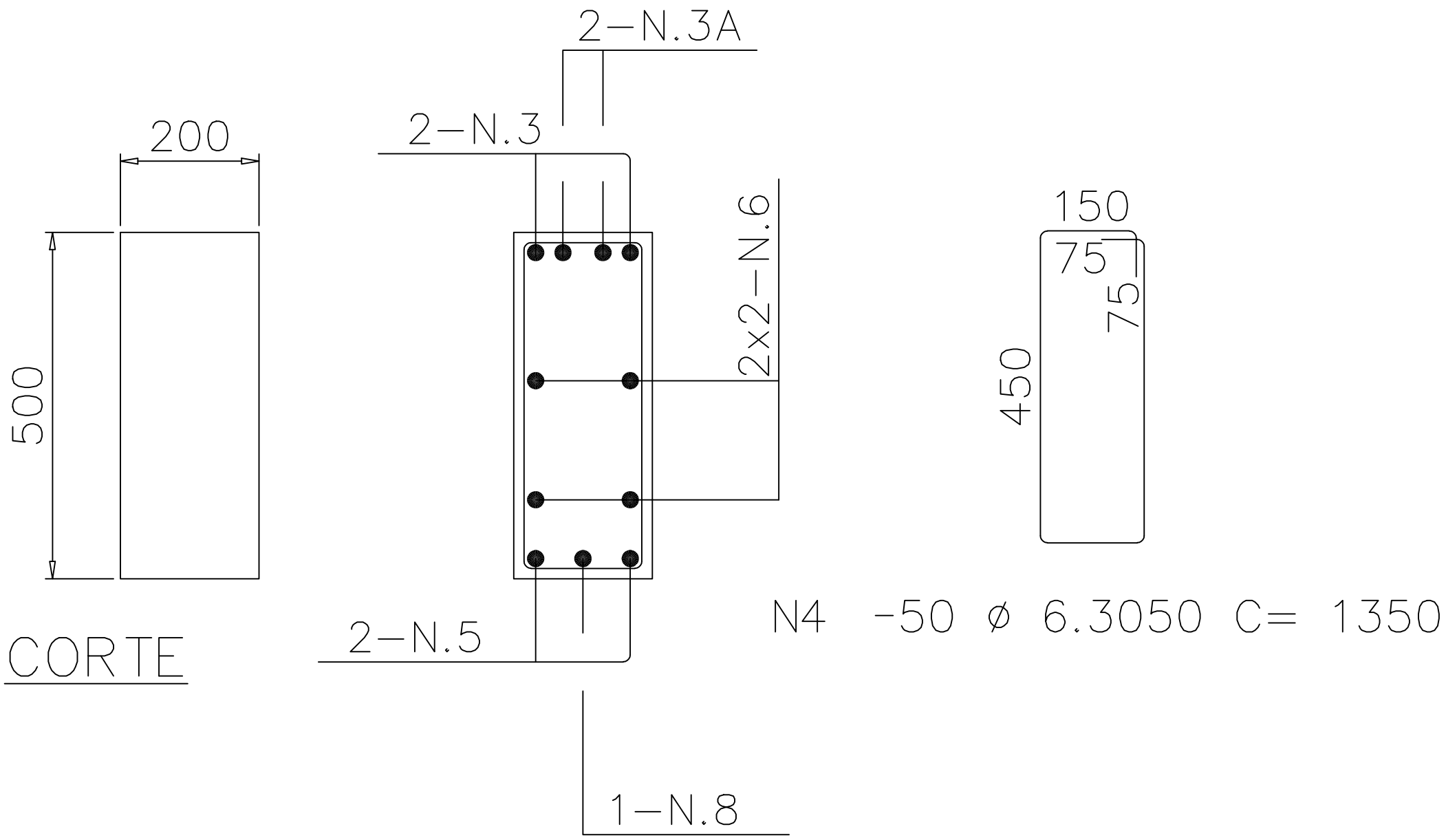
TABELA DE FERROS				
POS.	Ø	Q	COMPRIMENTOS	
			UNIT.(mm)	TOTAL (mm)
3	12.550	2	10580	21160
3A	16.050	2	5000	10000
4	6.3050	50	1350	67500
5	16.050	2	10580	21160
6	6.3050	4	10280	41120
7	10.050	2	1335	2670
8	12.550	1	5000	5000

RESUMO		
Ø	COMPRIMENTO (mm)	PESO (Kg)
6.3050	108620	27.16
10.050	2670	1.68
12.550	26160	26.16
16.050	31160	49.86
	ARAME	2.10
TOTAL		106.95



CONVENÇÃO PARA LEITURA DOS FERROS			
N8	-	Ø 12.550	C=1000
Nº DO FERRO		BITOLA DO FERRO	COMPR. DO FERRO
			TIPO DO CA

N2 - FERROS DE ESPERA DO BLOCO VER FOLHA 05 REV.0



PEÇA: VB.19 (1x)
VOLUME: 0.994 m3
PESO: 2.48 ton.
CONSUMO: 107 kg/m3
Fck = 250 kgf/cm2. 25 MPa
Fcj > 150 kgf/cm2.(DESFORMA)

ANTONIO BIZELLI MIGLIANO				CREA Nº 61543/D		
NESTA FOLHA	FORMA E ARMAÇÃO VB.19					
CLIENTE	PREMOVALE Soluções em Pré-fabricados			OBRA Nº	DES. Nº	REV.
OBRA	Unicamp-Campinas			409	54	00
LOCAL	Campinas - SP					
DES. VALDECI	DATA 04/03/2011	ESC.		VERIF.	VISTO	